

GUIDE DE COMPÉTITION



Challenge France BMX

Zone Interrégionale Sud-Est

7 et 8 mai 2022

Cournon d'Auvergne (AURA)



CHALLENGE FRANCE BMX SUD-EST 2ème manche - Cournon D'Auvergne (AURA)

COMPÉTITION

Engagements & Règlements	3
Accueil des pilotes	4
Programme sportif & Récompenses	5

INFOS PRATIQUES

Accès / Plan	6
Plan du site	7
Infos grand public	8
Mesures Sanitaires	9
Hébergements	10
Fiche de réservation - Espace tentes	11
Fiche de réservation - Camping	12
Contacts	13
Partenaires	14

ENGAGEMENTS

PROCÉDURE

Les engagements doivent être effectués par les clubs sur Internet à partir du site de la FFC suivant la procédure habituelle des engagements en ligne :

<http://maj.fcc.fr/majepreuves/index.asp>

La **clôture des engagements** est fixée au **jeudi 28 avril à 22h00**.

Le désengagement doit être signalé au correspondant régional.

Les annulations avec remboursement seront acceptées uniquement jusqu'au **lundi 2 mai à 23h59**.

MONTANT DES ENGAGEMENTS

- ▶ **23,00 € par pilote** et par course

RÉGLEMENTATION

CLASSEMENT PAR POINTS (CPP)

Le Challenge France BMX compte pour le CPP Challenge France (cf. Note aux Clubs de BMX 2022).

CLASSEMENT DES CLUBS

Un classement des clubs est réalisé sur les 2 meilleurs pilotes de chaque catégorie de chaque club. Suite à ce classement les 5 premiers clubs de chaque zone sont qualifiés pour définir :

- ▶ Sur le TFBMX : le meilleur club formateur,
- ▶ Sur le Championnat de France / Challenge National : le meilleur club de France

RÈGLEMENT DE L'ÉPREUVE

Le Challenge France BMX est régi par le règlement FFC BMX 2022 dont voici quelques extraits :

- ▶ Pour chaque classe d'âge il y a 3 manches qualificatives.
- ▶ Les **maillots avec zip intégral** et **numéros dans le dos** sont interdits.
- ▶ Les **pédales automatiques** sont autorisées à partir de la catégorie Minime (pilotes nés en 2009 et avant).
- ▶ Les pilotes doivent se présenter à la **cérémonie protocolaire** en tenue de compétition.

PLAQUES

Chaque BMX devra être équipé, en plus de la plaque frontale, d'une **plaque d'identification latérale** et qui sera fixée sur le cadre. Cette plaque servira pour le contrôle des arrivées à l'aide de la photo-finish.

Tout coureur dont le vélo ne sera pas équipé de **plaque conforme** se verra refuser le départ et cela dès les essais.

COMMISSAIRES

PANEL DES COMMISSAIRES

Président du Jury : Elisabeth VIOUGEAS

Adjoint Président de Jury : Vincent MARGOTTON

Responsable Pré-Grille : Laurent SORLIN

Responsable Starter : Gérard BREUIL

Responsable Départ : Joëlle BERTOCCHI

Responsable Arrivée : Nathalie BUFFET

Administrateur : Nathalie MORAWIEC

Administrateur adjoint : Martine LASCAUX MARTINEZ

INSCRIPTIONS

CONFIRMATIONS

Un point d'accueil sera à votre disposition sur le site

- ▶ **Au bungalow d'accueil à la piste.**

Il permettra de :

- ▶ **Confirmer les inscriptions**, remettre des pastilles d'essais si le pilote n'était pas présent lors de la première manche.
- ▶ **Recevoir les entraîneurs, arbitres et officiels** pour la remise de leur badge, s'ils n'ont pas été donné lors de la première manche.
- ▶ **Recevoir les pilotes ou leur responsable** afin de leur procurer toutes les informations nécessaires quant au déroulement des épreuves, des essais, aux installations de camping, etc...

HORAIRES D'OUVERTURE

- ▶ **Vendredi** : 17h00 à 21h00
- ▶ **Samedi** : 8h00 à 10h
- ▶ **Dimanche** : 7h00 à 8h30

En dehors de ces horaires, toute information sera à demander au point caisse à l'entrée principale.

CATÉGORIES

LISTE DES CATÉGORIES

Retrouvez ci-dessous la liste des catégories pour le Challenge France

CHALLENGE FRANCE	
20 POUCES	CRUISER
8 ans et moins Fille	Cruiser Minime
8 ans et moins Garçon	Cruiser Minime Fille
Pupille Fille	Cruiser Cadette
Pupille Garçon	Cruiser Cadet
Benjamine	Cruiser Femme 17/29
Benjamin	Cruiser Femme 30 +
Minime Fille	Cruiser Homme 17/24
Minime	Cruiser Homme 25/29
Cadette	Cruiser Homme 30/39
Cadet	Cruiser Homme 40/44
Femme 17/24	Cruiser Homme 45 +
Femme 25 +	
Homme 17/24	
Homme 25/29	
Homme 30 +	

COMPÉTITIONS

DÉFINITION DES BLOCS

- ▶ **Bloc 1** : Cruisers
- ▶ **Bloc 2** : 8 ans et moins F/G
- ▶ **Bloc 3** : Pupille F/G
- ▶ **Bloc 4** : Benjamin F/G
- ▶ **Bloc 5** : Minime F/G
- ▶ **Bloc 6** : Cadet F/G
- ▶ **Bloc 7** : Femme 17/24 et 25 +, Homme 17/24, 25/29 et 30 +

PROGRAMME SPORTIF

COURSES DU SAMEDI

SAMEDI 7 mai 2022

Matin (10h30)

Essais Blocs 1, 2, 3 & 4

Essais Blocs 1, 2, 3 & 4

Après-Midi

Compétitions **Blocs 1, 2, 3 & 4**

Récompenses Blocs 1, 2, 3 & 4

COURSES DU DIMANCHE

DIMANCHE 8 mai 2022

Matin (09h00)

Essais Bloc 5

Essais Bloc 6

Essais Bloc 7

Après-Midi

Compétitions Blocs 5, 6 & 7

Récompenses Blocs 5, 6 & 7

** Sous réserve de modifications. Les horaires peuvent être adaptés en fonction du nombre d'engagés dans chaque catégorie.*

RÉCOMPENSES

COUPES

Les **trophées** seront remis aux trois premiers pilotes de chaque catégorie sur le podium lors de la cérémonie protocolaire en présence des personnalités locales et FFC.

Les 8 premiers pilotes de chaque catégorie en 20 pouces seront récompensés (uniquement les 3 premiers en Cruiser).

Un système de tickets prévu par l'organisateur à l'arrivée des finales permettra de donner les récompenses aux autres pilotes (4ème à 8ème) hors cérémonie protocolaire à l'accueil.



ACCÈS AU SITE

TRANSPORTS

EN VOITURE :

Fléchage à partir de :

- la sortie 1.4 Pont Du Château de l'autoroute A711. Prendre la direction de Cournon D'Auvergne, suivre la D52 jusqu'au carrefour Robert Huguet.
- la sortie 3 de l'A75.

EN TRAIN :

Gare de Clermont-Ferrand : 12 km (bus de Ville possible)

LIEU DE L'ÉPREUVE

Piste de BMX de la Ville de Cournon D'Auvergne

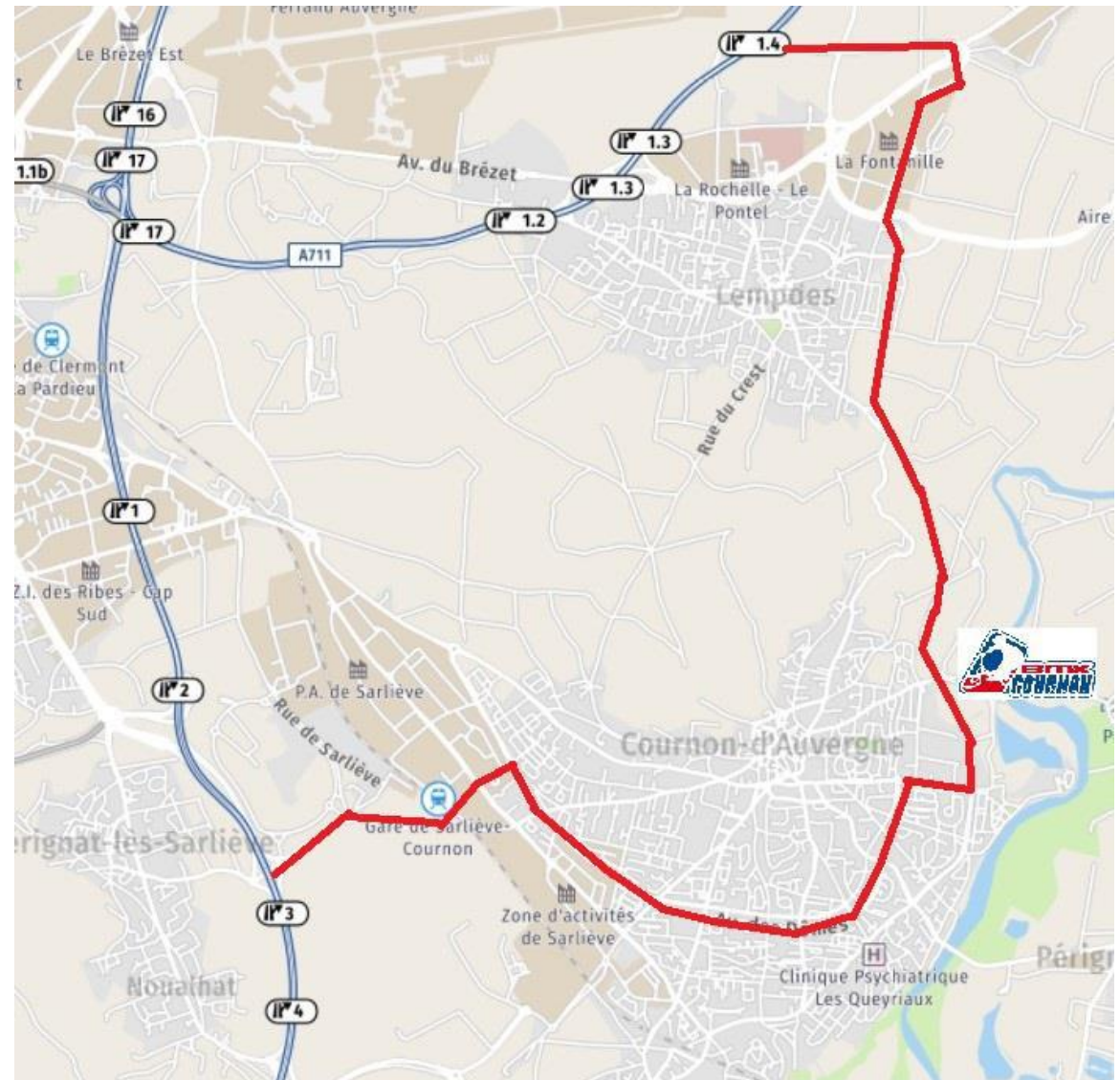
Carrefour Robert Huguet

63800 Cournon D'Auvergne

GRANDES VILLES LES PLUS PROCHES

- ▶ **Clermont-Fd** : 12 km

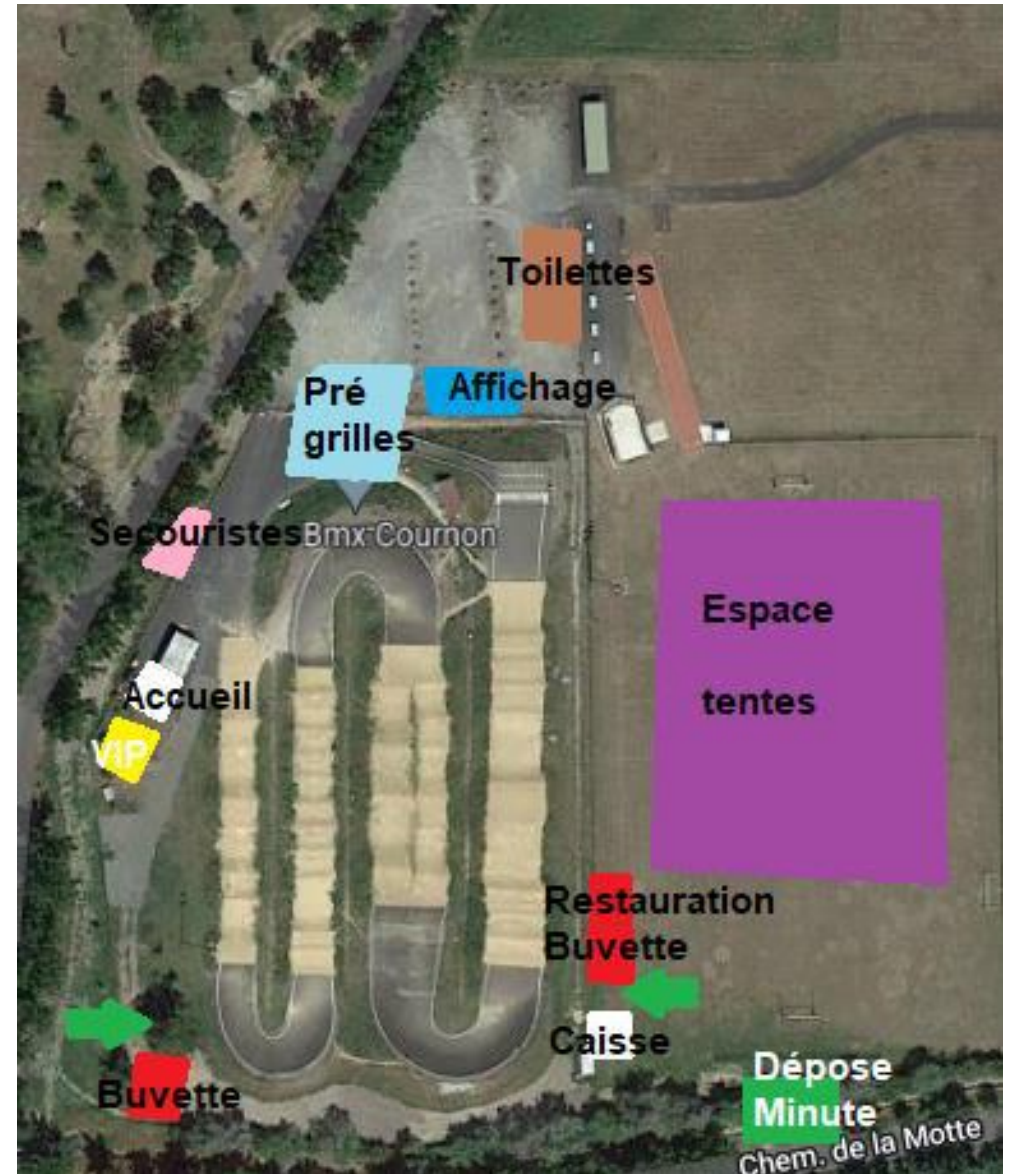
PLAN D'ACCÈS



PARKINGS



PLAN DU SITE



PARKINGS

EMPLACEMENTS

Quatre parkings sont situés à proximité de la piste :

- ▶ Parking officiel
- ▶ Parking pilotes (P1)
- ▶ Parking public (P2)
- ▶ Parking camping-cars

CARAVANING

Un terrain situé non loin de la piste pourra recevoir les camping-cars et caravanes au tarif de 20€ l'emplacement. Il ne comportera ni point d'eau ni électricité. Nous vous demandons de respecter la propreté des lieux. Les douches du Football seront ouvertes sur un créneau horaire d'une heure.

(Voir fiche de réservation ci-après).

ACCÈS PUBLIC

SÉCURITÉ

Le club ne pourra pas être reconnu responsable des vols ou dégradations qui pourront être commis sur le parking, la piste ou le camping.

ANIMATIONS

Vous trouverez autour de la piste des vendeurs éventuels.

RESTAURATION SUR PLACE

Un service de restauration et une buvette seront tenus par les bénévoles du club qui feront le maximum pour vous satisfaire.

ESPACE COACHS

Une zone est prévue spécialement pour les entraîneurs de clubs à proximité de l'arrivée. Une demande d'accès préalable est obligatoire par mail auprès de la coordinatrice sud-est : eg.viugeas@orange.fr (si cela n'a pas été fait pour la première manche à Draguignan). Précisez coach, (Nom, Prénom, Club, N° de licence) un badge vous sera remis à l'accueil qui sera valable pour les 3 challenges France sud-est 2022. Sans demande préalable, l'accès sera refusé. Demande avant le lundi 2 mai 2022.



MINISTÈRE CHARGÉ DES SPORTS

*Liberté
Égalité
Fraternité*

**APPLICATION DES MESURES SANITAIRES SELON LES
DÉCISIONS EN VIGUEUR DANS LES ERP PA (PLEIN AIR)
SUR WWW.SPORTS.GOUV.FR**



HÉBERGEMENTS

LISTE DES HÉBERGEMENTS

HÔTEL DU MIDI

Adresse : 4, place Joseph Gardet

63800 Cournon D'Auvergne

Téléphone : 04 73 84 80 13

CAMPING MUNICIPAL

à **10 minutes à pied** de la piste.

Adresse : rue des Laveuses

63800 Cournon D'Auvergne

Téléphone : 04 73 84 81 30

PROCÉDURE

Un espace équipe Clubs/Comités pour les tentes pilotes sera mis en place à proximité des pré-grilles et de la zone pilotes.

La réservation préalable est obligatoire

L'emplacement sera soumis à réservation préalable au tarif de :

- ▶ **Comités Régionaux** (gratuit) : 18m²
- ▶ **Clubs** (gratuit) : 9m²
50 € les 9m² supplémentaire
- ▶ **Autres (Team) : 150€** les 18m²

Précision : Aucun Barnum ne sera autorisé autour de la piste

Les horaires pour l'installation seront les suivantes :

- ▶ **Vendredi** : 18h00 - 20h00
- ▶ **Samedi** : 08h00 - 10h00
- ▶ **Dimanche** : 08h00 - 08h30

La sortie pourra se faire le dimanche à partir de 18h00.

FICHE DE RÉSERVATION

CLUBS/COMITES/AUTRES

Les réservations se font uniquement en ligne par le lien YAPLA.

Pour information, nous vous indiquons les conditions de réservation que vous retrouverez sur le formulaire en ligne YAPLA.

Une facture vous sera directement envoyée dès votre paiement en ligne.

Structure :

COMITE CLUB AUTRE : Nom de la structure :

Coordonnées :

Nom : _____ Prénom : _____ E-mail : _____
Adresse : _____
Ville : _____ Pays : _____

Réservation possible :

- COMITE 1 emplacement (18m²) = Gratuit
- CLUB 1 emplacement (9m²) = Gratuit emplacement supplémentaire (9m²) = 50 €
- AUTRE 1 emplacement (18m²) = 150 €

Réservation et règlement en ligne via le lien suivant : [YAPLA](#)

Courriel :

bmxcournon@gmail.com

Lors de votre arrivée pour votre emplacement, vous pouvez vous rendre rue de la motte pour déposer votre matériel au dépose minute. Merci de respecter l'emplacement matérialisé pour vous.

PROCÉDURE

TARIFS

Une zone sera réservée caravanes et camping-car près de la piste et au prix forfaitaire de **20 € pour deux jours**.

Attention : ni raccordement électrique, ni point d'eau sur la zone.

A l'entrée de la zone seront à disposition des containers pour procéder au tri sélectif.

Chaque emplacement sera **délimité** et **numéroté**. La réservation devra être effectuée **avant le 28 avril 2022** et prendra effet à réception du règlement.

ZONES COMMUNES

Les personnes qui souhaitent être **placées ensemble** doivent impérativement le signaler en le mentionnant par mail.

Les réservations seront attribuées dans la limite des places disponibles.

FICHE DE RÉSERVATION ESPACE CARAVANING

Les réservations se font uniquement en ligne par le lien YAPLA.

Pour information, nous vous indiquons les conditions de réservation que vous retrouverez sur le formulaire en ligne YAPLA.

Une facture vous sera directement envoyée dès votre paiement en ligne.

Responsable :

Nom : _____ Prénom : _____ E-mail : _____
Adresse : _____
Ville : _____ Pays : _____

Réservation possible :

- CAMPING-CAR emplacement(s) x 20 € = €
 CARAVANE emplacement(s) x 20 € = €

Réservation et règlement en ligne via le lien suivant : [YAPLA](#)

Courriel :

bmxcournon@gmail.com

Les horaires d'ouverture de l'espace camping-car (arrivée et départ) seront programmés :

- Vendredi : 17h - 21h
- Samedi : 19h - 21h
- Dimanche : à partir 12h

En dehors de ces horaires, merci de contacter le numéro suivant l'ouverture et la fermeture : 06 65 38 12 34

CONTACTS

ORGANISATEURS

Président BMX Club Cournon D'Auvergne

BRUN Jean-Luc

E-mail : bmxcournon@gmail.com

Web : <http://www.bmxclubcournon.com/>

Facebook : Cournon D'Auvergne



PARTENAIRES INSTITUTIONNELS



PARTENAIRES PRIVES





ADJOINT COORDINATEUR BMX RACING

Brendan GICQUELLO

b.gicquello@ffc.fr
+33.(0)1.81.88.09.53

Vélodrome National de Saint-Quentin-en-Yvelines
1, rue Laurent Fignon
78180 Montigny le Bretonneux
<http://www.ffc.fr>