



GUIDE DE COMPÉTITION



CHALLENGE FRANCE BMX

Zone Interrégionale Sud-Ouest

25 septembre 2021

MONT DE MARSAN (Nouvelle Aquitaine)

FÉDÉRATION FRANÇAISE CYCLISME **MONT DE MARSAN** **SM**
Parc de Nahuques

Challenge FRANCE #3

BMX RACE

Samedi 25
Septembre 2021
Challenge France

Dimanche 26
Septembre 2021
Coupe
Nouvelle Aquitaine #1

Renseignements :
 bmx@stade-montois.org
 Stade Montois BMX

Entrée gratuite **restauration et buvette**

COIFFEUR, KIA, IKKS, HOTEL RICHELEU, MONT DE MARSAN, Département des Landes

CHALLENGE FRANCE BMX SUD OUEST 3ème MANCHE - MONT DE MARSAN (NOAQ)

COMPÉTITION

Engagements & Règlementation	3
Accueil des pilotes	4
Programme sportif & Récompenses	5

INFOS PRATIQUES

Accès / Plan	6
Plan du site	7
Hébergement	8
Infos grand public	9
Mesures Sanitaires	10
Fiches de réservation - espace tentes	11
Fiches de réservation - camping	12
Contacts	13
Partenaires	14

ENGAGEMENTS

PROCÉDURE

Les engagements doivent être effectués par les clubs sur Internet à partir du site de la F.F.C. suivant la procédure habituelle des engagements en ligne :

<http://maj.ffc.fr/majepreuves/index.asp>

La clôture des engagements est fixée au **jeudi 16 septembre à 22h00.**

Le désengagement doit être signalé au correspondant régional.

Aucun remboursement ne sera accepté.

MONTANT DES ENGAGEMENTS

- ▶ 23 € par pilote et par course

RÉGLEMENTATION

CLASSEMENT PAR POINTS (CPP)

Le Challenge France BMX compte pour le CPP Challenge France (cf. Note aux Clubs de BMX 2019).

CLASSEMENT DES CLUBS

Un classement des clubs est réalisé sur les 2 meilleurs pilotes de chaque catégorie de chaque club. Suite à ce classement les 5 premiers clubs de chaque zone sont qualifiés pour définir :

- ▶ Sur le Challenge National / Championnats de France : le meilleur club de France.

RÈGLEMENT DE L'ÉPREUVE

Le Challenge France BMX est régi par le règlement FFC BMX 2021 dont voici quelques extraits :

- ▶ Pour chaque classe d'âge il y'a 3 manches qualificatives.
- ▶ Les maillots avec zip intégral et numéros dans le dos sont interdits.
- ▶ Les pédales automatiques sont autorisées à partir de la catégorie Minime (pilotes nés en 2008 et avant).
- ▶ Les pilotes doivent se présenter à la **cérémonie protocolaire** en tenue de compétition.

PLAQUES

Chaque BMX devra être équipé, en plus de la plaque frontale, d'une **plaque d'identification latérale** et qui sera fixée sur le cadre. Cette plaque servira pour le contrôle des arrivées à l'aide de la photo-finish.

Tout coureur dont le vélo ne sera pas équipé de **plaque conforme** se verra refuser le départ et cela dès les essais.

COMMISSAIRES

PANEL DES COMMISSAIRES

Président du Jury : Marie-Laure BRUNAUD
Adjoint Président du Jury : Isabelle SAN PEDRO
Adjoint Pré-Grille : Jérôme VAYSSE
Adjoint Starter : Éric FORGE
Adjoint Départ : Alain SAINT PAUL
Adjoint Arrivée : Marie Laurence SAGORIN RIERA
Administrateur : Stéphanie RAKOTOMALALA
Administrateur adjoint : Sabine DELPEUT VELLARD

INSCRIPTIONS CONFIRMATIONS

Un point d'accueil sera à votre disposition sur le site au hall de Nahuques.

Il permettra de :

- ▶ **Recevoir les pilotes ou leur responsable** afin de leur procurer toutes les informations nécessaires quant au déroulement des épreuves, des essais, aux installations de camping, etc.

HORAIRES D'OUVERTURE

- ▶ **Vendredi** : 17h00 à 21h00
- ▶ **Samedi** : à partir de 07h30

CATÉGORIES

LISTE DES CATÉGORIES

Retrouvez ci-dessous la liste des catégories pour le Challenge France :

CHALLENGE FRANCE	
20 POUCES	CRUISER
8 ans et moins Fille	Cruiser Minime *
8 ans et moins Garçon	Cruiser Cadet *
Pupille Fille	Cruiser Femme 17/29
Pupille Garçon	Cruiser Femme 30 +
Benjamine	Cruiser Homme 17/24
Benjamin	Cruiser Homme 25/29
Minime Fille	Cruiser Homme 30/39
Minime	Cruiser Homme 40/44
Cadette	Cruiser Homme 45 +
Cadet	
Femme 17/24	
Femme 25 +	
Homme 17/24	
Homme 25/29	
Homme 30 +	

* Les Filles minimes et cadettes peuvent rouler en cruiser avec les garçons dans les catégories d'âge correspondantes.



COMPÉTITIONS

DÉFINITION DES BLOCS

- ▶ **Bloc 1** : Cruisers
- ▶ **Bloc 2** : 8 ans et moins F/G, Pupille F/G, Benjamin F/G
- ▶ **Bloc 3** : Minime F/G, Cadet F/G
- ▶ **Bloc 4** : Femme 17/24 et 25 +, Homme 17/24, 25/29 et 30

PROGRAMME SPORTIF

COURSES DU SAMEDI

Samedi 25 Septembre 2021*

Matin (09h00)

Essais	Blocs 1 & 2
3 manches qualificatives	Blocs 1 & 2
Phases finales	Blocs 1 & 2
Récompenses	Blocs 1 & 2

Après-Midi

Essais	Blocs 3 & 4
Compétitions	Blocs 3 & 4
Récompenses	Blocs 3 & 4

* Sous réserve de modifications. Les horaires peuvent être adaptés en fonction du nombre d'engagés dans chaque catégorie.

RÉCOMPENSES

COUPES

Les **coupes** seront remises aux trois premiers pilotes de chaque catégorie sur le podium lors de la cérémonie protocolaire en présence des personnalités locales et F.F.C.

Les 8 premiers pilotes de chaque catégorie seront récompensés (uniquement les 3 premiers en cruiser)

Un système de tickets prévu par l'organisateur à l'arrivée des finales permettra de donner les récompenses aux autres pilotes (4ème à 8ème) hors cérémonie protocolaire à l'accueil.

ACCÈS AU SITE

TRANSPORTS

EN VOITURE :

Autoroute par A65

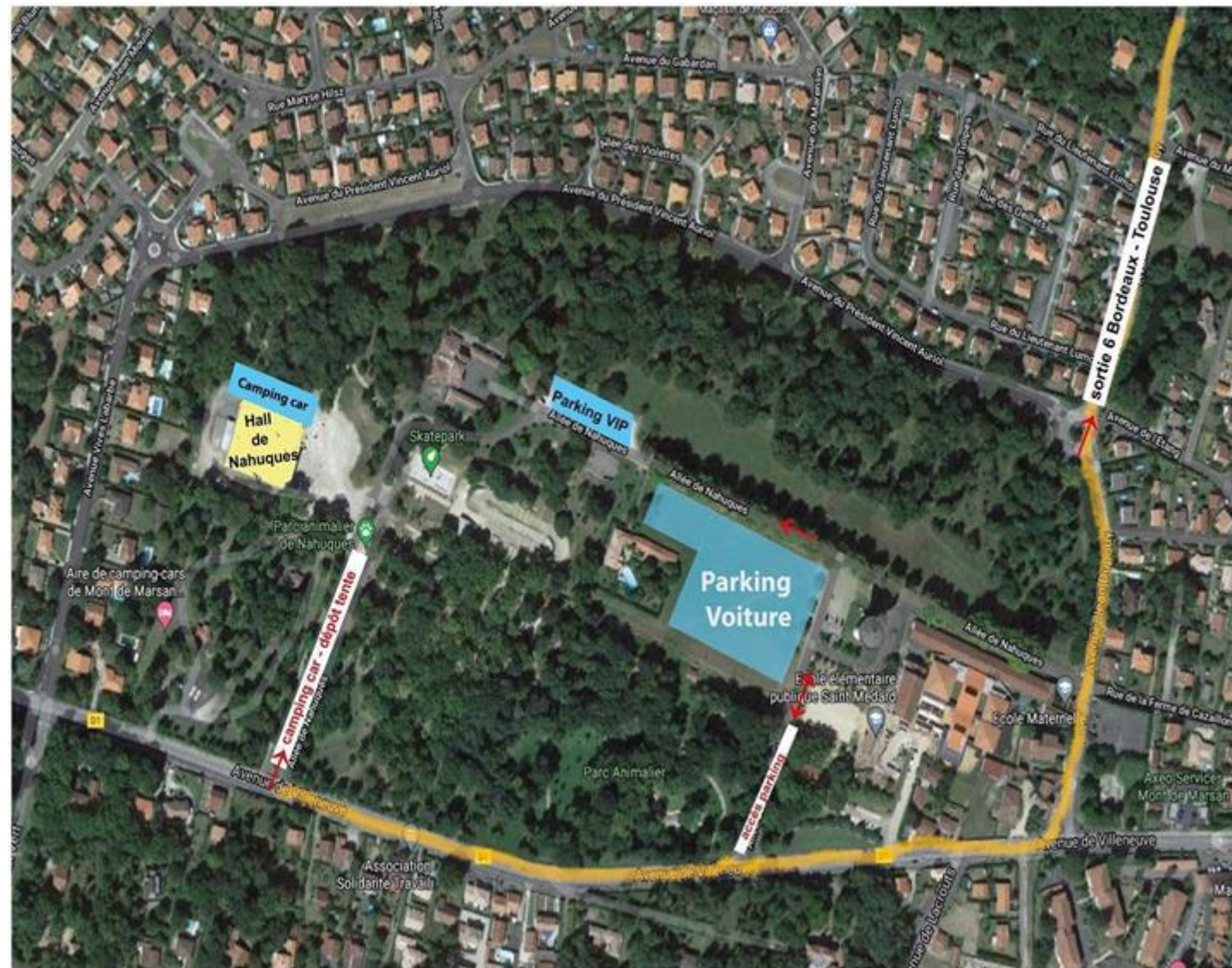
Depuis Bordeaux : prendre la sortie 4 direction Mont de Marsan

Depuis Toulouse ou Pau : Prendre la sortie 4 direction Mont de Marsan

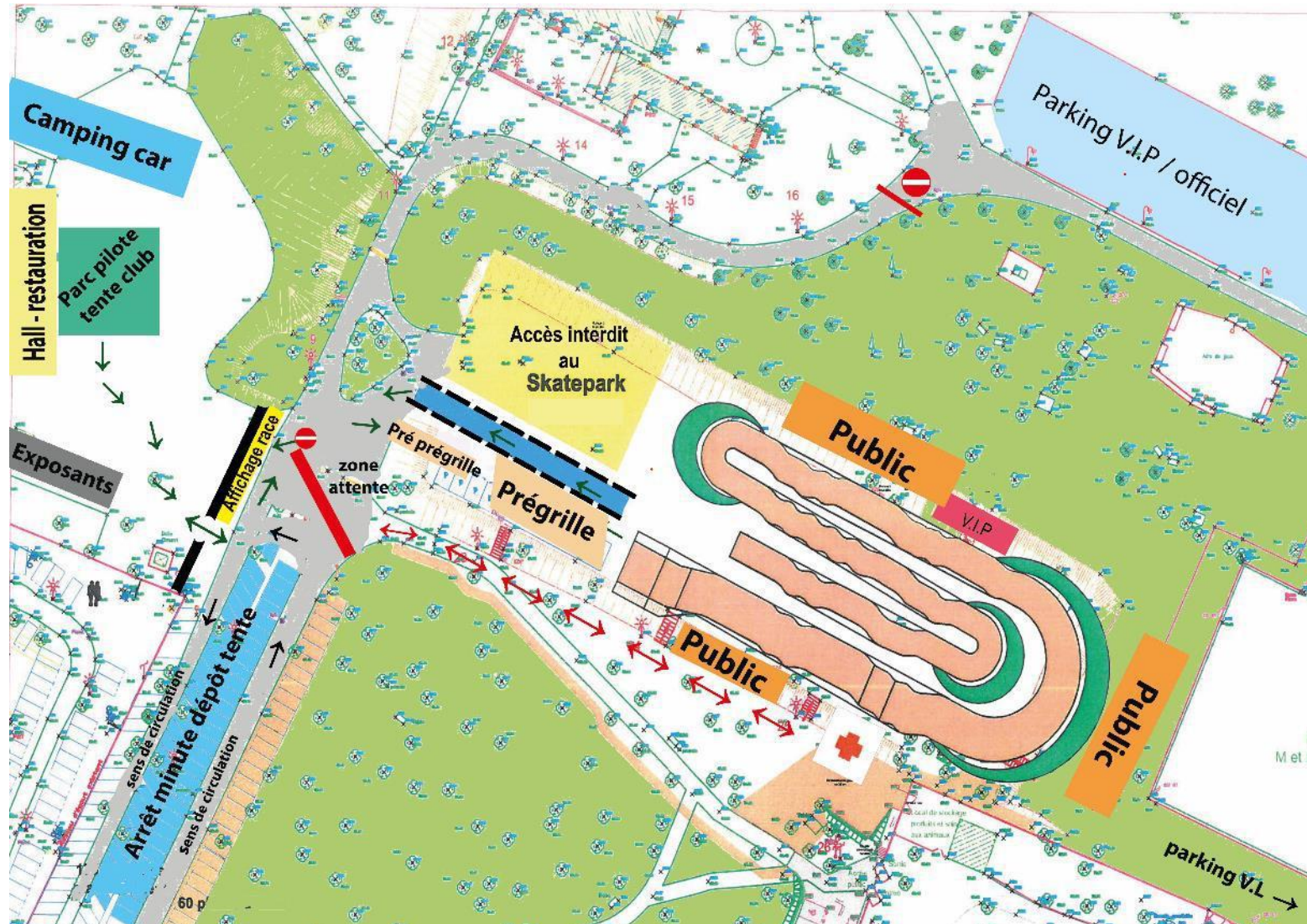
LIEU DE L'ÉPREUVE

Stade Montois BMX
Parc de Nahuques
Avenue de Villeneuve
40000 MONT DE MARSAN

PLAN D'ACCÈS



PLAN DÉTAILLÉ ACCÈS ET CIRCULATION



HÉBERGEMENTS

HOTELS

CAMPAGNILLE

www.mont-de-marsan.campagnille.com

1410 Avenue Maréchal JUIN

40000 MONT DE MARSAN

Tél : 05.58.06.48.48

LE RICHELIEU

<http://www.hotel-richelieu-montdemarsan.com>

3 rue Robert Wlérick, 40000 MONT DE MARSAN

Tél : 05.58.06.10.20

- Tarif préférentiel BMX (à mentionner en réservant)
- Une présentation de licence peut être demandée.



PARKINGS

EMPLACEMENTS

Le parking est situé sur l'avenue de Villeneuve. Attention, l'entrée des camping-cars est différenciée des voitures.

Un parking est réservé pour les camping-cars. L'emplacement sera soumis à réservation préalable au tarif de 15€ la journée ou 20€ le weekend. Pour y avoir accès, merci de remplir et renvoyer le bulletin de réservation avant le 20 septembre.

SÉCURITÉ

Le Stade Montois BMX ne pourra être reconnue responsable des vols ou dégradations qui pourraient être commis sur le parking, la piste ou le parking camping-cars.

ACCÈS PUBLIC

DIVERS

Durant votre séjour, nous vous demandons de respecter les consignes de stationnements, celles des déchets, du covoiturage, du recyclage, de la citoyenneté...

RESTAURATION SUR PLACE

Tout au long de la journée, vous trouverez sur place un service de restauration et buvette tenu par des bénévoles du club qui feront le maximum pour vous satisfaire.

ESPACE CLUB

La zone qui vous est réservé est indiquer sur le plan du site (voir page 7).

Pour rappel, toute installation de tente ou barnum doit avoir un système d'encrage au sol et poids réglementaire.

PHOTOGRAPHES

Seuls les photographes ayant demandé une autorisation au président du jury seront autorisés à accéder à l'intérieur de la piste (photographes équipés d'un gilet jaune, limités à 5 maximum).

SHOP

Dans le village, une zone exposant leur sera dédié.

MESURES SANITAIRES

Les conséquences liées au COVID-19 nous imposent la mise en place de mesures sanitaires strictes. Le timing prévisionnel de l'épreuve a été réalisé de telle sorte que les pilotes et le public soient répartis sur la journée. De fait, il est formellement interdit aux pilotes roulant le matin d'être présent sur site l'après-midi. L'accès au site devra se faire pour tous avec un masque de protection.

Durant toute la compétition des Solutions Hydro-Alcooliques (SHA) seront réparties sur le site afin de permettre une désinfection régulière des mains. Des sens de circulation seront mis en place et devront être respectés.

Les pilotes devront porter un masque et l'enlever dès lors qu'ils mettront leur casque et leurs gants en quittant leur tente. L'accès à la pré-grille se fera uniquement avec le casque sur la tête et avec les gants. Les pilotes devront quitter leur casque et leurs gants uniquement à leur retour dans le parc pilote sous leur tente.

Une brigade dédiée au bon respect des mesures sanitaires sera mise en place pour circuler sur le site et rappeler les mesures d'hygiène ou de distanciation lorsque cela sera nécessaire. Ils seront identifiés clairement à l'aide de t-shirt ou brassard.

Conformément au décret actuellement en vigueur depuis le 21 juillet, le **pass sanitaire est obligatoire** dès 1 personne présente. Les athlètes et les staffs devront présenter leur pass sanitaire lors du contrôle des engagements et les spectateurs lors de leur entrée sur le site. **Un bracelet leur sera remis lors de cette présentation.**

Pour rappel, le Pass sanitaire est constitué soit :

- ▶ d'un certificat de vaccination complet valide 7 jours après la dernière injection,
- ▶ ou d'un test PCR ou antigénique négatif datant de moins de 48 heures (au moment où il est présenté).
- ▶ ou d'un test PCR ou antigénique positif datant de moins de 6 mois (et de plus de 11 jours) attestant que la personne a déjà développé la maladie et qu'elle est donc naturellement immunisée.

D'avance nous vous remercions pour le respect des règles en lien avec ces mesures sanitaires.

NB : il est important de prendre en compte que les présentes mesures peuvent évoluer selon les décisions gouvernementales et l'évolution (positive ou négative) de la situation sanitaire.

COVID-19 Il existe des gestes simples pour vous protéger et protéger votre entourage



Se laver les mains très régulièrement



Tousser ou éternuer dans son coude ou dans un mouchoir



Utiliser des mouchoirs à usage unique



Saluer sans se serrer la main, éviter les embrassades

PROCÉDURE

TARIFS

Une zone sera réservée aux camping-cars près de la piste et au prix forfaitaire de :

- 15€ /JOUR
- 20€ le weekend

Attention : Pas de raccordement électrique. Les camping-cars ne pourront pas vidanger sur le site.

Des toilettes extérieures seront mises à dispositions.

La réservation prendra effet à réception de votre fiche et du règlement avant le **20/09/2021**

Nous vous demandons de respecter la propreté des lieux.

FICHE DE RÉSERVATION

ESPACE CARAVANING

Responsable : Jean Michel LETRANGE

Nom : _____ Prénom : _____ E-mail : _____

Adresse : _____

Ville : _____

Je réserve :

CAMPING-CAR emplacement(s) à 15 € ou 20 € = €

TENTE GRATUIT

CARAVANE emplacement(s) à 15 € ou 20 € = €

Règlement : Chèque bancaire joint à l'ordre de « Stade Montois BMX » à retourner à l'adresse ci-dessous avant le **20/09/2021**

Merci de nous préciser impérativement l'heure de votre arrivée par retour de mail.

Stade Montois BMX
21 Place Joseph Pancault
40000 MONT DE MARSAN
E-mail : bmx@stade-montois.org

CONTACTS

ORGANISATEURS

STADE MONTOIS BMX

21, place Joseph PANCAULT

40000 MONT DE MARSAN

LETRANGE Jean-Michel

Tél : 06.17.19.14.67

E-mail : bxm@stade-montois.org



PARTENAIRES INSTITUTIONNELS



PARTENAIRES PRIVÉS





ADJOINT COORDINATEUR BMX

Brendan GICQUELLO
b.gicquello@ffc.fr
+33.(0)1.81.88.09.53

Vélodrome National de Saint-Quentin-en-Yvelines
1, rue Laurent Fignon
78180 Montigny le Bretonneux
<http://www.ffc.fr>