



GUIDE DE COMPÉTITION



Challenge France BMX

Zone Interrégionale Nord-Ouest

3 et 4 juillet 2021

La Chapelle Saint Mesmin (Centre Val de Loire)



CHALLENGE FRANCE BMX NORD OUEST

1ère MANCHE - La Chapelle Saint Mesmin
(Centre Val de Loire)

COMPÉTITION

Engagements & Règlementation	3
Accueil des pilotes	4
Programme sportif & Récompenses	5

INFOS PRATIQUES

Accès / Plan	6
Plan du site	7
Infos grand public	8
Mesures Sanitaires	9
Hébergements	10
Fiche de réservation - Espace tentes	11
Fiche de réservation - Camping	12
Contacts	13
Partenaires	14

ENGAGEMENTS

PROCÉDURE

Les engagements doivent être effectués par les clubs sur Internet à partir du site de la F.F.C. suivant la procédure habituelle des engagements en ligne :

<http://maj.ffc.fr/majepreuves/index.asp>

La clôture des engagements est fixée au **jeudi 24 juin à 22h00.**

Le désengagement doit être signalé au correspondant régional.

Aucun remboursement ne sera accepté.

MONTANT DES ENGAGEMENTS

- ▶ 23 € par pilote et par course

RÈGLEMENTATION

CLASSEMENT PAR POINTS (CPP)

Le Challenge France BMX compte pour le CPP Challenge France (cf. Note aux Clubs de BMX 2021).

CLASSEMENT DES CLUBS

Un classement des clubs est réalisé sur les 2 meilleurs pilotes de chaque catégorie de chaque club. Suite à ce classement les 5 premiers clubs de chaque zone sont qualifiés pour définir :

- ▶ Sur le Challenge National / Championnats de France : le meilleur club de France.

RÈGLEMENT DE L'ÉPREUVE

Le Challenge France BMX est régi par le règlement FFC BMX 2021 dont voici quelques extraits :

- ▶ Pour chaque classe d'âge il y a 3 manches qualificatives.
- ▶ Les maillots avec zip intégral et numéros dans le dos sont interdits.
- ▶ Les pédales automatiques sont autorisées à partir de la catégorie Minime (pilotes nés en 2008 et avant).

- ▶ Les pilotes doivent se présenter à la cérémonie protocolaire en tenue de compétition.

PLAQUES

Chaque BMX devra être équipé, en plus de la plaque frontale, d'une plaque d'identification latérale et qui sera fixée sur le cadre. Cette plaque servira pour le contrôle des arrivées à l'aide de la photo-finish.

Tout coureur dont le vélo ne sera pas équipé de plaque conforme se verra refuser le départ et cela dès les essais.

COMMISSAIRES

PANEL DES COMMISSAIRES

Président du Jury : DANIEL Alain

Adjoint Pdt de Jury : GONCALVES Antonio

Adjoint Pré-Grille : FILLION Nicole

Adjoint Starter : LEGER Jean Pierre

Adjoint Départ : LEBOUGEANT Marine

Adjoint Arrivée : ROY Jérémy

Administrateur : DUFLOT Sylvie

Administrateur Adjoint : QUEMARD Martine

INSCRIPTIONS

CONFIRMATIONS

Un point d'accueil sera à votre disposition à côté du site

- ▶ **Centre de Loisirs** : Remise des dossiers pilotes
(Chemin de Fourneaux
45380 La Chapelle Saint Mesmin)

Il permettra de :

- ▶ **Recevoir les pilotes ou leur responsable** afin de leur procurer toutes les informations nécessaires quant au déroulement des épreuves, des essais, aux installations de camping, etc.
- ▶ **Confirmer les inscriptions**, remettre des pastilles d'essais, attribuer des badges pour les officiels.

Les enveloppes ne seront remises qu'aux pilotes sur présentation de leur licence de l'année en cours (droits d'engagements réglés).

HORAIRE D'OUVERTURE

- ▶ **Vendredi** : 17h00 à 22h30
- ▶ **Samedi** : à partir de 08h00
- ▶ **Dimanche** : à partir de 07h00

CATÉGORIES

LISTE DES CATÉGORIES

Retrouvez ci-dessous la liste des catégories pour le Challenge France

CHALLENGE FRANCE	
20 POUCES	CRUISER
8 ans et moins Fille	Cruiser Minime *
8 ans et moins Garçon	Cruiser Cadet *
Pupille Fille	Cruiser Femme 17/29
Pupille Garçon	Cruiser Femme 30 +
Benjamine	Cruiser Homme 17/24
Benjamin	Cruiser Homme 25/29
Minime Fille	Cruiser Homme 30/39
Minime	Cruiser Homme 40/44
Cadette	Cruiser Homme 45 +
Cadet	
Femme 17/24	
Femme 25 +	
Homme 17/24	
Homme 25/29	
Homme 30 +	

* Les Filles minimes et cadettes peuvent rouler en cruiser avec les garçons dans les catégories d'âge correspondantes.



COMPÉTITIONS

DÉFINITION DES BLOCS

- ▶ **Bloc 1** : Cruisers
- ▶ **Bloc 2** : 8 ans et moins F/G, Pupille F/G,
- ▶ **Bloc 3** : Benjamins F/G, Minime F/G, Cadet F/G
- ▶ **Bloc 4** : Femme 17/24 et 25 +, Homme 17/24, 25/29 et 30 +

PROGRAMME SPORTIF

COURSES DU SAMEDI

SAMEDI 3 JUILLET 2021*

Matin (10h30)

Essais	Bloc 1
3 manches qualificatives	Bloc 1
1/4 finales	Bloc 1

Après-Midi

1/2 finales	Bloc 1
Essais	Bloc 2 - 8ans G et F Pupille F
Finales	Bloc 1
Essais	Bloc 2 - Pupille G
Récompenses	Bloc 1
Compétitions	Bloc 2
Récompenses	Bloc 2

COURSES DU DIMANCHE

DIMANCHE 4 JUILLET 2021*

Matin (08h00)

Essais	Bloc 3
3 manches qualificatives	Bloc 3
Essais	Bloc 4

Après-Midi

3 manches qualificatives	Bloc 4
Phases finales	Blocs 3 & 4
Récompenses	Blocs 3 & 4

* Sous réserve de modifications. Les horaires peuvent être adaptés en fonction du nombre d'engagés dans chaque catégorie.

RÉCOMPENSES

COUPES

Les **coupes** seront remises aux trois premiers pilotes de chaque catégorie sur le podium lors de la cérémonie protocolaire en présence des personnalités locales et F.F.C.

Les 8 premiers pilotes de chaque catégorie en 20 pouces seront récompensés (uniquement les 3 premiers en Cruiser).

Un système de tickets prévu par l'organisateur à l'arrivée des finales permettra de donner les récompenses aux autres pilotes (4ème à 8ème) hors cérémonie protocolaire à l'accueil.

ACCÈS AU SITE

TRANSPORTS

EN VOITURE :

Par les autoroutes A10 et A71:

Prendre la sortie : Orléans Centre- La Chapelle St Mesmin. Prendre la direction La Chapelle Saint Mesmin (D252) puis prendre la Route d'Orléans (D2152) direction La Chapelle Saint Mesmin centre.

Un fléchage sera mis en place depuis la sortie des autoroutes.

LIEU DE L'ÉPREUVE

Piste de la BMX La Chapelle Saint Mesmin

Rue de Vaussoudun
45380 La Chapelle St Mesmin

GRANDES VILLES LES PLUS PROCHES

- ▶ Orléans : 5 km
- ▶ Blois : 60 km
- ▶ Chartres: 75 km

PLAN D'ACCÈS

Coordonnées GPS :

Latitude : 47.8766116

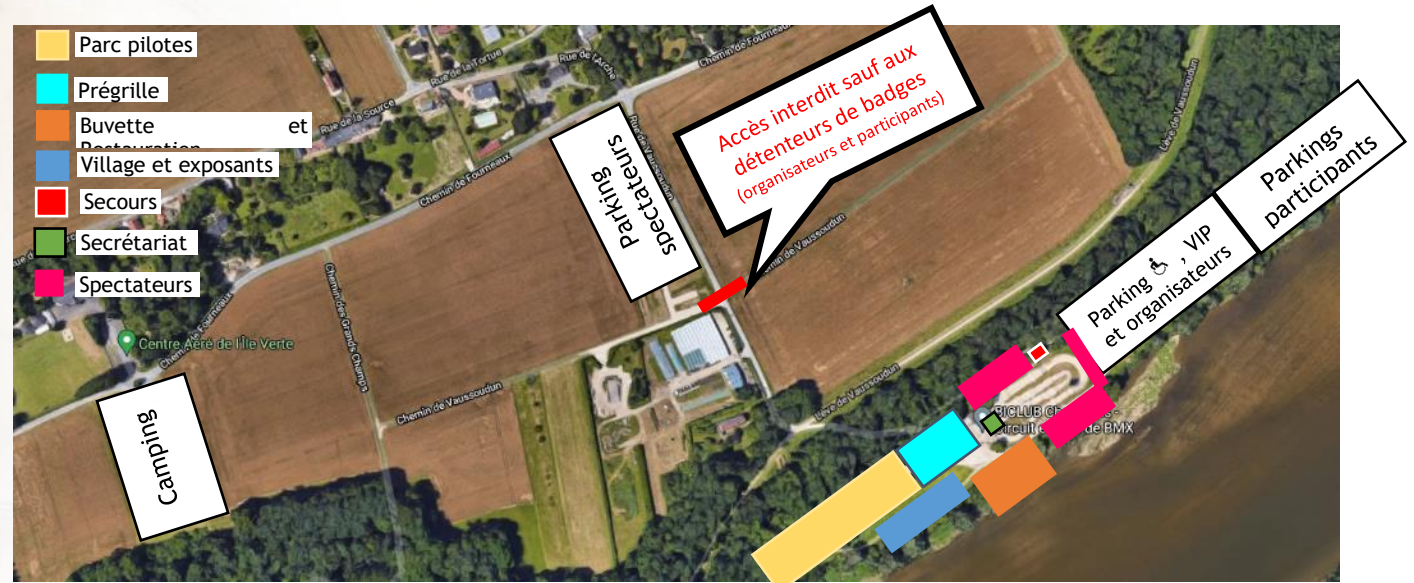
Longitude : 1.8257230



ARRIVÉE

PLAN DÉTAILLÉ ACCÈS ET CIRCULATION

- Accès Camping -Car
- Accès voitures
- Accès officiels



PARKINGS

EMPLACEMENTS

Deux parkings sont situés à proximité de la piste :

- ▶ Parking officiel et organisateurs
- ▶ Parking public

CARAVANING

Un terrain situé à côté de la piste pourra recevoir les campings cars et éventuellement des tentes et caravanes au tarif de 20€ l'emplacement. Mais il ne comportera ni point d'eau ni électricité. Nous vous demandons de respecter la propreté des lieux.

(Voir fiche de réservation ci-après).

ACCÈS PUBLIC

SÉCURITÉ

La surveillance sera assurée par des bénévoles. Le club ne pourra pas être reconnu responsable des vols ou dégradations qui pourront être commis sur le parking, la piste ou le camping.

ANIMATIONS

Vous trouverez autour de la piste des vendeurs de vélos, accessoires, gadgets, vêtements, etc.

RESTAURATION SUR PLACE

Un service de restauration et une buvette seront tenus par les bénévoles du club qui feront le maximum pour vous satisfaire.

MESURES SANITAIRES

Les conséquences liées au COVID-19 nous imposent la mise en place de mesures sanitaires strictes. Le timing prévisionnel de l'épreuve a été réalisé de telle sorte que les pilotes et le public soient répartis sur l'ensemble du déroulé de l'épreuve. De fait, il est formellement interdit aux pilotes de revenir sur site lorsqu'ils ont fini leur compétition.

L'accès au site devra se faire pour tous avec un masque de protection.

Durant toute la compétition des Solutions Hydro-Alcooliques (SHA) seront réparties sur le site afin de permettre une désinfection régulière des mains. Des sens de circulation seront mis en place et devront être respectés.

Dans le parc pilote, les tentes devront respecter une distance d'1,50m entre-elles. Son accès sera exclusivement réservé aux pilotes et à leur encadrement.

Les pilotes devront porter un masque et l'enlever dès lors qu'ils mettront leur casque et leurs gants en quittant leur tente. L'accès à la pré-grille se fera uniquement avec le casque sur la tête et avec les gants. Les pilotes devront quitter leur casque et leurs gants uniquement à leur retour dans le parc pilote sous leur tente.

Une brigade dédiée au bon respect des mesures sanitaires sera mise en place pour circuler sur le site et rappeler les mesures d'hygiène ou de distanciation lorsque cela sera nécessaire. Ils seront identifiés clairement à l'aide de t-shirt ou brassard.

Pour finir afin de respecter les mesures en vigueur pour les spectateurs, nous vous préconisons de vous rendre sur site avec des chaises pliantes que vous pourrez disposer autour de la piste.

D'avance nous vous remercions de l'attention que vous porterez aux sens de circulation, aux marquages au sol pour les files d'attente et aux restrictions d'accès pour les zones concernées.

NB : il est important de prendre en compte que les présentes mesures peuvent évoluer selon les décisions gouvernementales et l'évolution (positive ou négative) de la situation sanitaire.

COVID-19 Il existe des gestes simples pour vous protéger et protéger votre entourage



Se laver les mains très régulièrement



Tousser ou éternuer dans son coude ou dans un mouchoir



Utiliser des mouchoirs à usage unique



Saluer sans se serrer la main, éviter les embrassades

HÉBERGEMENTS

LISTE DES HÉBERGEMENTS

- ▶ **Brit Hotel Orléans St Jean de Braye**
2 Avenue du Général Leclerc 45800 Saint-Jean-de-Braye
02.38.21.59.59
*Chambre confort pour 1 ou 2 personnes : 60€
Chambre confort petit déjeuner inclus pour 1 ou 2 personnes : 70€*
- ▶ **Urban Jungle Hotel (Le Grand Hotel)**
1 Rue de la Lionne 45000 Orléans
02.38.53.19.79
10% avec le code BMX10 par téléphone ou sur le site www.urbanjungleorleans.com
- ▶ **Ibis Styles Orléans**
7 Rue d'Aquitaine, 45380 La Chapelle-Saint-Mesmin
02.38.22.23.24
Remise chambre par téléphone
- ▶ **Hôtel des Cèdres**
17 Rue du Maréchal Foch, 45000 Orléans
02.38.62.22.92
10€ de remise sur www.hotelcedresorleans.com ou au 02 38 62 22 92
- ▶ **The Originals City, Hôtel Orléans Nord (Inter-Hôtel)**
249 Route Nationale 20, 45770 Saran
02.38.72.40.30
- ▶ **Hôtel Première classe**
9 Rue d'Aquitaine, 45380 La Chapelle-Saint-Mesmin
02.38.61.78.92
*Tarif unique pour le BMX 40€ avec le code "BMXCHAPELLOIS2021"
Prise de réservation se fait par téléphone ou par mail afin d'avoir l'offre exclusive du BMX.*

- ▶ **Hôtel B&B LA CHAPELLE ST MESMIN**
Rue de la Chistera, 45380 La Chapelle-Saint-Mesmin
*Réservation par tel au 08 92 78 80 75 entre 6h et 11h ou 17h et 21h
Remise chambre pour 2 à 40€, chambre pour 4 à 60€*
- ▶ **Campanile Orléans ouest**
2 Rue d'Aquitaine 45380 la chapelle st Mesmin
02.38.72.23.23
Tarif sportif chambre 1,2 ou 3 personnes : 49€
- ▶ **CAMPANILE ORLEANS NORD - Saran**
744 rn 20
45770 SARAN
02.38.73.66.66
Chambre Tarif sportif: 49€
- ▶ **Aparthotel Adagio Access Orléans**
3 Rue Jean-François Deniau À L'Angle Du, 142 Rue du Faubourg Banner, 45000 Orléans
02.38.78.46.00
*Studio 2 personnes : 63€
Studio 2 personnes : 76€*
- ▶ **Orléans Parc Hôtel**
55 Route d'Orléans, 45380 La Chapelle-Saint-Mesmin
02.38.43.26.26
*chambre double / twin: 75€
chambre triple: 85€
chambre suite: 95€*
- ▶ **Hôtel Kyriad Direct Orléans Ouest**
20 Rue de la Chistera, 45380 La Chapelle-Saint-Mesmin
02.38.70.61.61
*- chambre pour 1 ou 2 personnes / Grand lit - Catégorie Standard : 49.50 €
- chambre pour 1 ou 2 personnes / Grand lit ou 2 lits - Catégorie Confort : 55.10 €
- chambre pour 3 / 4 personnes : 84.55 €*



PROCÉDURE

TARIFS

Une zone sera réservée aux tentes, caravanes et camping-car près de la piste et au prix forfaitaire de **20 € pour un ou deux jours**.

Attention : ni raccordement électrique, ni point d'eau sur la zone.

A l'entrée de la zone seront à disposition des containers pour procéder aux tris sélectifs.

Chaque emplacement sera **délimité** et **numéroté**. La réservation devra être effectuée **avant le 23 Juin 2021** et prendra effet à réception du règlement. Les réservations seront prises en compte par ordre d'arrivée et en fonction de nos places disponibles.

ZONES COMMUNES

Les personnes qui souhaitent être **placées ensemble** doivent impérativement le signaler en le mentionnant sur le bulletin de réservation dans la rubrique commentaire.

Les réservations seront attribuées dans la limite des places disponibles.

FICHE DE RÉSERVATION ESPACE CARAVANING

Les réservations et paiement devront se faire impérativement en ligne en suivant le lien ci-dessous : <https://biclub.s2.yapla.com/fr/event---17815>

Merci de compléter toutes les informations directement en ligne.

Si vous souhaitez être placées à proximité d'une autre personne, merci de le signaler impérativement dans la rubrique commentaire en indiquant le nom et prénom de la personne ayant fait une autre réservation.

Vous pourrez à la fin valider votre paiement.

Nous utilisons un site de collecte sécurisé qui met à la disposition des associations des outils intégralement gratuits. En d'autres termes, 100% du montant de votre paiement est reversé à l'association concernée, et les frais bancaires sont pris en charge par le site qui n'applique aucune commission.

Un pourboire vous sera proposé au moment du paiement pour continuer à faire vivre le site et faire que les outils restent toujours gratuits pour les associations.

Bien évidemment, si vous ne souhaitez pas laisser de pourboire il vous suffira de cocher la case « **Je ne souhaite pas laisser de pourboire** »

L'accès à l'espace camping sera possible à partir de 17h le vendredi.

Renseignement :

Bi Club Chapellois

02-38-70-55-85

CONTACTS

ORGANISATEURS

BOUTIN Bernard

Président du Bi Club Chapellois

Tél : 06.07.71.78.27

E-mail : boutin-bernard@wanadoo.fr



PARTENAIRES INSTITUTIONNELS



PARTENAIRES OFFICIELS





ADJOINT COORDINATEUR BMX

Brendan GICQUELLO
b.gicquello@ffc.fr
+33.(0)1.81.88.09.53

Vélodrome National de Saint-Quentin-en-Yvelines
1, rue Laurent Fignon
78180 Montigny le Bretonneux
<http://www.ffc.fr>