



**2021 Coupe d'Europe UEC**  
**Manches 03 & 04**  
**19 & 20 juin 2021**  
Piste internationale de Sarrians France



## Guide Technique

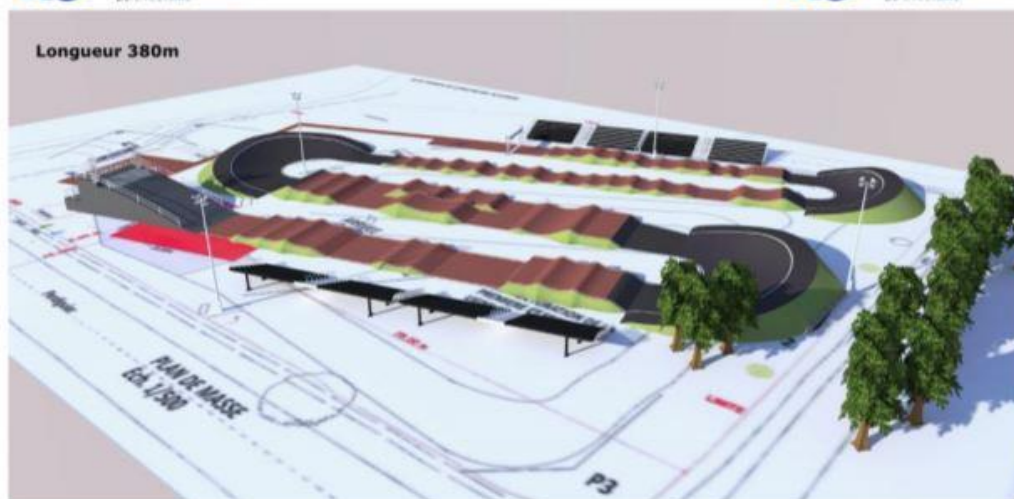
1.	INTRODUCTION.....	3
2.	DETAILS DE LA PISTE.....	ERREUR ! SIGNET NON DEFINI.
3.	LA VILLE DE SARRIANS.....	4
4.	INFORMATIONS GENERALES .....	5
5.	LOCAMISATION.....	6
6.	CENTRE D'ACCUEIL.....	7
7.	PROGRAMME* .....	8
8.	CATEGORIES.....	9
9.	ENREGISTREMENT PILOTES ET CONFIRMATION .....	ERREUR ! SIGNET NON DEFINI.
10.	REGLEMENTS .....	11
11.	ACCREDITATIONS.....	12
12.	2021 UEC TEAM EUROPEENS .....	14
13.	PRIMES ET TROPHEES.....	15
14.	CAMPING.....	16
15.	LIVESTREAM ET TV .....	16
16.	PARKING.....	16
17.	RESTAURATION ET HOTELS.....	ERREUR ! SIGNET NON DEFINI.
18.	COMMERCANTS .....	16
19.	PRESSE .....	17

## 1. INTRODUCTION

L'équipe BMX Club de Sarrians et la ville de Sarrians sont très honorés de vous accueillir sur l'International BMX Track Center pour la troisième année consécutive, après l'UEC Championnats d'Europe 2018 et la coupe d'Europe 2019.

## 2. DETAILS DE LA PISTE

La magnifique piste internationale de BMX a été construite en 2018 par MyTracks, sur la base de son expérience d'avoir participé à la construction de pistes à Bakou, Zolder, Saint Quentin en Yveline. Cette piste est à la fois technique et physique avec sa section pro dans la deuxième ligne droite et une butte de départ à 5 mètres pour toutes les classes. Elle possède également des virages en asphalte entre 3 et 4 mètres de hauteur.



### 3. LA VILLE DE SARRIANS

Sarrians est une ville typiquement provençale du département du Vaucluse dans le sud de la France (ProvenceAlpes-Côte d'Azur), au pied du Mont Ventoux, bien connue des amateurs de vélo du Tour de France. Il y a environ 6000 habitants, appelés sarriannais. C'est un endroit ensoleillé et agréable pour le tourisme, entre Avignon, Orange et Carpentras.

Cette région est réputée pour ses caves à vin, ses marchés provençaux, son huile d'olive, sa lavande, ses cigales... Plus généralement, la région est connue pour le Mont Ventoux, les Dentelles de Montmirail, les Baux de Provence, les vins de Vaqueyras ou Châteauneuf-du-pape .



#### 4. GENERAL INFORMATION

<b>Organisation:</b>	<b>BMX Club Sarrians</b>
<b>Localisation:</b>	Zone de la Sainte Croix Avenue A Perdiguier 84260 Sarrians
<b>Competition:</b>	2021 UEC BMX European Cup Rounds 3 & 4 Saturday: HC Class / Sunday: C1 class
<b>Date:</b>	19/20 JUIN 2021
<b>Information:</b>	Nom: Stéphane GARCIA Email: <a href="mailto:president@bmx-sarrians.fr">president@bmx-sarrians.fr</a> Website: <a href="http://www.bmx-sarrians.fr">www.bmx-sarrians.fr</a> Facebook: @bmxsarrians
<b>UEC Manager:</b>	Mrs. Jolanda Polkamp, email: <a href="mailto:jolandapolkamp@gmail.com">jolandapolkamp@gmail.com</a>
<b>Fédération :</b>	<b>Fédération Française de Cyclisme (FFC)</b>
<b>Parking:</b>	gratuit
<b>Camping:</b>	Plus d'informations Voir chapitre 14, page 16 Toilettes et douches disponibles Pas d'électricité disponible. Réservation possible, mais non obligatoire
<b>Entrées :</b>	Samedi € 10,00 Dimanche € 10,00 Pass Week-end € 15,00
<b>Espace Teams:</b>	Team UEC 2021 € 150,00 Autres teams, € 200,00 <b>EMPLACEMENTS TEAMS : reservation requise</b> Plus d' information Chapitre 12, page 14

## 5. LOCALISATION

Depuis l'autoroute A7 du nord, prendre la sortie numéro 22 Orange sud en direction de Carpentras Sarrians et parcourez 12 kilomètres arriver.

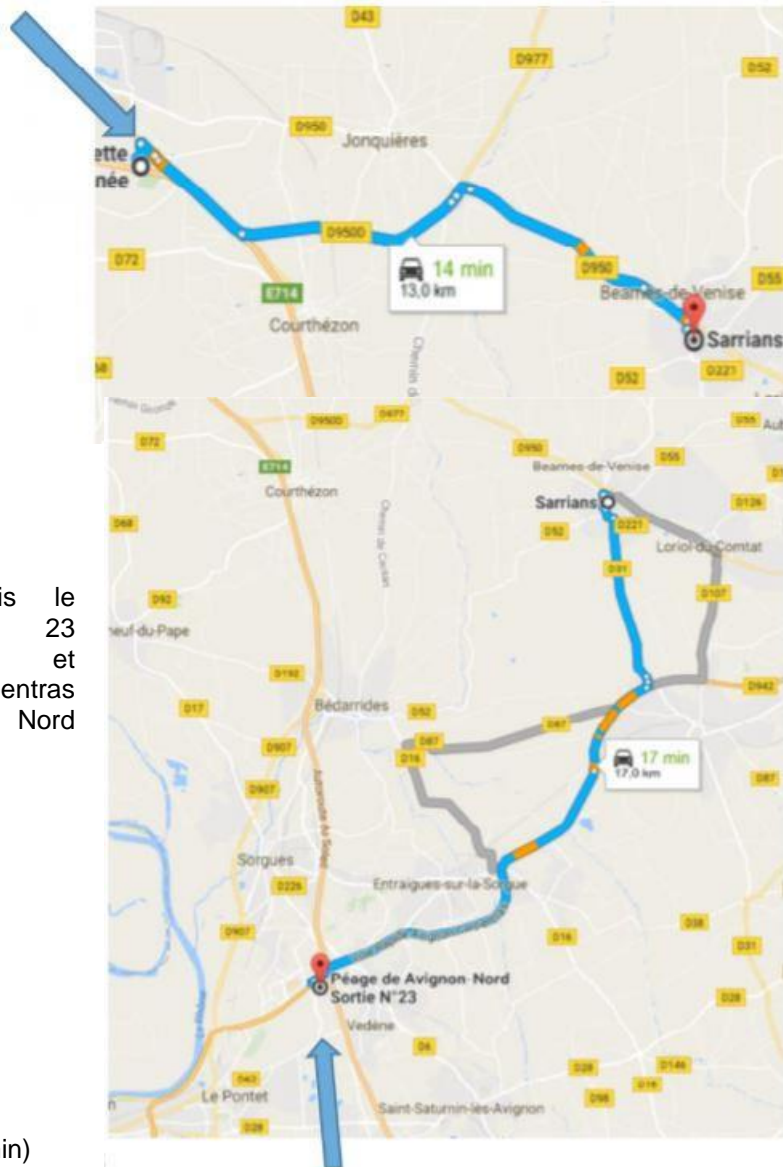
Depuis l'autoroute A7 depuis le sud, prendre la sortie 23 Avignon Nord Carpentras et conduire en direction de Carpentras puis prendre la sortie Monteux Nord Sarrians

### Train

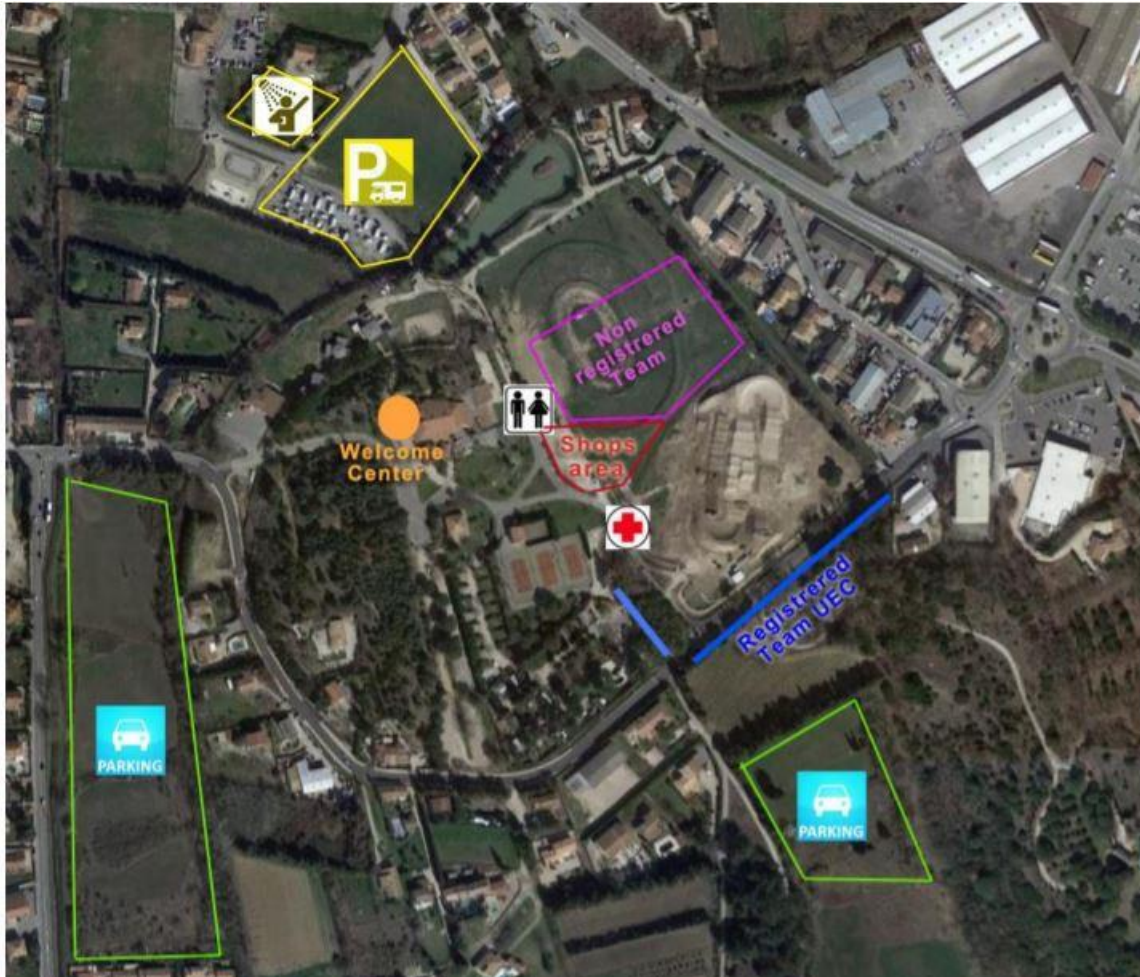
- SNCF Avignon TGV station (35 min)
- SNCF Orange station (30 min)

### Av

Airport Marseille Provence Marignane



## Carte du Site



## 6. CENTRE D'ACCUEIL

Le centre d'accueil est situé quartier Ste Croix

Le centre d'accueil est utile pour :

- Confirmation d'engagement pilote
- Team manager / Chef d'Equipe, entraîneurs Nationaux Coach et accreditations
- Réunion Team manager
- UEC Team confirmation / accreditation
- Paiement Tente Team
- Réservation Camping

### Ouverture du Welcome Centre

Judi 17 Mai	ouvert 17:00	fermé 21:00
Friday 18 Mai	ouvert 08.00	fermé 20.00

## 7. PROGRAMME

Le programme sera établi par l'UEC en fonction du nombre d'inscriptions et sera transmis en temps voulu à l'organisateur de la course. Il sera affiché sur le site Internet de l'UEC ([www.uec.ch](http://www.uec.ch)) après la date limite d'inscription.

Bloc 1: Challenge riders 7-12  
Bloc 2: Challenge riders 13-25+  
Bloc 3: Classes Championnat

<b>Vendredi</b>	09.00 - 13.00	Ouverture Welcome Centre
	09.00 - 10.00	2021 UEC Team registration / UEC Team manager accreditation
	10.00 - 11.15	Pilote Confirmation / Chef d'Equipe accreditation
	11.30 - 12.00	Réunion Team manager au Welcome Centre
	12.00 ...	Essais Bloc 2 - Challenge riders 13 - 25+ ans
		Essais Bloc 1 - Challenge riders 7 - 12 ans
		Essais all 24" categories
		Essais Junior homme
		Essais femme Elite et Junior
		Essais Elite homme
	<b>SAMEDI</b>	± 08.00
08.45		3 manches Bloc 1 & Cruisers
...		Qualifications et Finales Bloc 1 & Cruisers
		Cérémonie Bloc 1 & Cruisers
...		Warm-up Bloc 2
		Warm-up Bloc 3
		Manche 1 - Bloc 2
		Round 1 - Bloc 3
		Manche 2 - Bloc 2
		Derniere chance (LCQ) - Bloc 3
		Manche 3 - Bloc 2
		Qualifications 2 & 3
		Final Bloc 2 & 3
		Cérémonie Bloc 2 & 3
<b>DIMANCHE</b>		Même Timing que le Samedi

\* Susceptible de changer

## 8. CATEGORIES PILOTES

### Classes championnat:

Hommes Elite 19 ans et plus  
Femmes Elite de 19 ans et plus  
Hommes Juniors 17 et 18 ans  
Femmes Juniors 17 et 18 ans

### Classes Challenge :

Garçons : 9, 10, 11, 12, 13, 14, 15/16 (âge minimum 7 ans)  
Filles : 9, 10, 11/12, 13/14, 15/16 (âge minimum 7 ans)  
Hommes : 17/24, 25+  
Femmes : 17 ans et plus  
Cruiseurs : 17/29, 30/39, 40/44, 45+  
Cruiser Femmes: 17 +

## 9. INSCRIPTION ET CONFIRMATION DU PILOTE

### Enregistrement en ligne

Inscription en ligne pour les fédérations via le site Web de l'UEC ([www.uec.ch](http://www.uec.ch)) en cliquant comme suit <http://www.uec.ch/en/registrations>  
Accès: login et mot de passe personnel de chaque fédération nationale.

### Date limite des inscriptions en ligne

Toutes les fédérations seront informées par e-mail de la date limite d'inscription aux événements.

### Date limite des inscriptions en ligne

Les fédérations ont la possibilité d'annuler des coureurs à l'aide de la feuille de calcul Excel (envoyez-la à [entrybmx@uec.ch](mailto:entrybmx@uec.ch)) avant la date limite de chaque événement particulier jusqu'au lundi (23h59 CET) avant l'événement. Dans le cas où cela est fait, les frais d'inscription ne sont pas payables. Les frais d'inscription restent dus à l'UEC au cas où l'inscription d'un coureur serait annulée ou non confirmée après la date limite d'inscription.

### Confirmation du pilote

Tous les chefs d'équipe et les Teams Managers doivent se présenter à la confirmation des coureurs le vendredi pour confirmer leur participation à l'épreuve et récupérer les plaques, les transpondeurs et les accréditations.

En cas de non-présentation d'une délégation, l'UEC enverra la facture en conséquence. L'inscription à la prochaine manifestation dépendra du paiement de la facture.

### Inscriptions tardives

Les fédérations peuvent inscrire les coureurs des Championnats comme inscriptions tardives le vendredi à la confirmation des coureurs en payant le double des frais d'inscription en espèces pour ces coureurs.

### Transpondeurs

Tous les coureurs des classes Championnats ont besoin d'un transpondeur UEC pour pouvoir participer. Les transpondeurs pour les coureurs du championnat sont fournis par UEC lors de la confirmation du coureur.

Chaque transpondeur doit être retourné dans les plus brefs délais après que le coureur a terminé sa participation à l'épreuve, à l'administration de course à la ligne d'arrivée.

Si un coureur ne rend pas le transpondeur après l'épreuve, l'UEC enverra une facture de 100 € par transpondeur à la fédération. Le coureur ne pourra pas participer à la prochaine manche de Coupe d'Europe BMX UEC tant que la facture n'aura pas été payée.

### Frais d'inscription

Les frais d'engagement de tous les coureurs doivent être payés par les fédérations sur le compte bancaire de l'UEC avant la date limite fixée pour l'épreuve, ou en espèces par le directeur de l'équipe nationale / chef d'équipe sur place lors de la confirmation des coureurs.

Précision: UEC n'accepte que les paiements en espèces à la confirmation du coureur, il n'est pas possible de payer par carte de crédit sur place

Les frais d'inscription 2021 sont les suivants:

Challenge: 30,00 € par inscription, par course

Classes Junior : 45,00 € par inscription, par course (y compris le transpondeur)

Classes Elite: 65,00 € par inscription, par course (y compris le transpondeur)

\*Ci-dessus s'appliquent pour toutes les courses de la Coupe d'Europe BMX UEC. La date limite de paiement est le lundi avant le week-end de course.

### Détails de paiement pour les fédérations

Compte bancaire – UEC

Union Européenne de Cyclisme (UEC)

BIC / Adresse SWIFT: UBSWCHZH80A

UBS Switzerland AG / Place St François 16 / CH – 1002 LAUSANNE

Account EURO IBAN: CH70 0026 9269 9200 65M9 K

## 10. REGLEMENT

Les dispositions du règlement BMX de l'UCI v20190101 s'appliquent avec quelques modifications:

- Catégories de coureurs: comme indiqué au chapitre 8.
- Les épreuves de la Coupe d'Europe BMX UEC sont ouvertes à tous les coureurs licenciés par une fédération nationale, âgés d'au moins 7 ans. Il n'y a pas de limite au nombre de coureurs qu'un pays peut inscrire à une épreuve.
- Format de l'épreuve Catégories de challenge : Pour toutes les catégories challenge, le classement brouillé est utilisé pour les manches conformément à l'article 6.1.027 et 6.1.027quater du livret de règles UCI BMX v20190101.
- Format de l'événement Catégories de championnat:
  - o le système UCI BMX World Cup est utilisé conformément aux articles 6.3.009 à 6.3.016 du règlement UCI BMX v20190101
  - o Les coureurs ne sont pas automatiquement inscrits aux deux manches de chaque épreuve de la Coupe d'Europe BMX UEC. Lors de la confirmation des coureurs le vendredi, les coureurs peuvent choisir de participer à une seule manche lors de la Coupe d'Europe UEC BMX.
  - o Tous les coureurs des catégories Championnats ont besoin d'un transpondeur UEC pour participer aux manches de la Coupe d'Europe BMX UEC.
  - o Chaque transpondeur doit être rendu le plus tôt possible après que le coureur ai terminé sa participation à l'épreuve.
- L'affichage des informations de course, y compris les listes de départ et les résultats, se fera par voie électronique à chaque épreuve de la Coupe d'Europe BMX UEC.
- Équipement du pilote :
  - o L'utilisation de systèmes pedales automatiques est autorisée pour les catégories de 13 ans et plus conformément à l'article 6.1.079 du Règlement BMX UCI v20190101.
  - o Tous les coureurs reçoivent une plaque frontale et une plaque latérale de l'UEC lors de l'enregistrement de l'UEC BMX European Cup Race. Dans toutes les épreuves de BMX sanctionnées par l'UEC, un coureur doit mettre sur son vélo la plaque frontale et la plaque latérale qui lui ont été attribuées. Un coureur qui n'affiche pas les bonnes plaques se verra refuser son départ, ou relégué, s'il est remarqué après avoir commencé une manche ou une course.
  - o tous les coureurs du Championnat et du Challenge doivent soit porter un drapeau national clairement visible de leur pays sur les deux épaules, soit le maillot national de leur pays.
  - o si un coureur de championnat est Champion National dans sa classe, ce coureur doit porter soit:
    - le maillot remis par la fédération,
    - une réplique de ce maillot avec publicité dans les espaces autorisés par la réglementation,
    - leur maillot normal avec la manche gauche conçu pour ressembler au drapeau de leur pays
- Nombre de manches: en cas de conditions particulières (météo, vent ou autre) ou d'un nombre élevé de participants, la Commission BMX de l'UEC permet au PCP en accord avec le délégué technique de l'UEC de réduire le nombre de manches. Cela ne peut s'appliquer que pour les classes challenge et jamais pour les classes de championnat.
- La réunion des chefs d'équipe aura lieu le vendredi, comme indiqué dans le calendrier. Le lieu de la réunion sera indiqué lors de l'événement.  
La participation est obligatoire pour:
  - max. 1 Délégué National (Chef d'Equipe)
  - max. 1 Team Manager d'une équipe enregistrée UEC
  - max. 1 chef d'équipe d'une équipe enregistrée UCI
  - max. 2 entraîneurs nationaux de BMX (enregistrés par la fédération nationale)
- Si nécessaire, le délégué technique de l'UEC et le PCP peuvent décider de convoquer d'autres réunions pendant l'événement.

## • ACCREDITATION

**Chef d'équipe / Responsable de l'équipe nationale**

Chaque fédération qui enregistre des coureurs doit désigner un chef d'équipe (responsable de l'équipe nationale) pour représenter les intérêts de tous ses coureurs. Chaque Chef d'Equipe doit confirmer la présence de chaque coureur conformément à la liste des coureurs de préinscription, au jour et aux heures d'inscription prévus.

Avant chaque épreuve, une fédération nationale doit inscrire son chef d'équipe et ses assistants dans le système d'inscription en ligne de l'UEC, l'inscription sera vérifiée lors de la manifestation.

**Entraîneurs nationaux de BMX**

L'UEC reconnaît les entraîneurs nationaux officiels de BMX pour la Coupe d'Europe. Les fédérations nationales doivent enregistrer leurs entraîneurs nationaux et télécharger des photos dans le système d'accréditation. Ils recevront un A-pass (avec nom et photo) en début de saison pour les entraîneurs qui viennent à chaque course. UEC enregistre au maximum 2 entraîneurs par pays. Les équipes UCI ont les mêmes droits que les équipes nationales.

**Enregistrement des autres membres du personnel (assistants-membres du personnel)**

Après la date limite d'inscription, l'UEC ouvre la section d'inscription pour les assistants et les membres du personnel. À ce moment-là, nous connaissons le nombre de coureurs par pays, nous limitons donc le nombre d'employés par fédération qui peuvent être enregistrés.

En plus de ce chef d'équipe, un certain nombre d'assistants d'équipe sont autorisés. Ce nombre d'assistants d'équipe correspondra aux limites définies ci-dessous.

Chaque Chef d'Equipe recevra également des billets d'entrée supplémentaires qu'il pourra distribuer au mécanicien, à l'entraîneur national ou à toutes autres personnes de sa délégation, selon le tableau ci-dessous.

Les chefs d'équipe et les assistants doivent présenter une licence des fédérations. UEC vérifiera la licence et ensuite ils recevront l'accréditation. Sans licence de fédération, l'UEC ne délivrera pas d'accréditation.

Un chef d'équipe ou son assistant désigné est accrédité par l'organisateur avec le droit de pénétrer dans une zone réglementée pour exercer ses fonctions. Cette accréditation peut être révoquée pour toute infraction au Règlement UCI ou non-respect des instructions de l'organisation ou du collège des commissaires.

<b>Riders</b>	<b>Chef d'Equipe (Pass A)</b>	<b>Assistant Passes (Pass B)</b>	<b>Entrée tickets membres d'équipes</b>
<b>1 – 2</b>	1	0	0
<b>3 – 10</b>	1	1	0
<b>11 – 20</b>	1	2	1
<b>21 – 50</b>	1	2	2
<b>51 – 100</b>	1	3	3
<b>101 – 200</b>	1	4	4
<b>201 +</b>	1	5	4
<b>Pays</b>	1	5	4

- Team manager équipe enregistrée UCI (1 par équipe UCI)

**Pass A les droits :**

- Entrée gratuite pour suivre
- Entrée sur site
- Entrée en piste (en cas de crash du pilote)
- Entrée à la réunion des responsables d'équipe
- Entrée dans la zone Team Manager

**Pass B - ce pass est remis à:**

- Assistant chef d'équipe (nombre de passes selon le nombre de coureurs par pays participant)

**Pass B les droits :**

- Entrée gratuite pour suivre
- Entrée sur site
- Entrée dans la zone Team Manager

## 11. 2021 UEC BMX EUROPEAN CUP CLASSEMENT DES EQUIPES

### Équipes inscrites à l'UEC

Les équipes de l'UEC doivent confirmer leur participation de 4 coureurs le vendredi précédant chaque épreuve (voir calendrier) au Centre d'accueil. Les chefs d'équipe doivent remplir le formulaire d'inscription de l'équipe à la confirmation de l'équipe. En échange de l'inscription, ils reçoivent une accréditation pour les événements.

### Gestion des accréditations par équipe

Les équipes ne reçoivent l'accréditation que lorsqu'elles entrent dans la compétition par équipe à l'événement. Un chef d'équipe ou son adjoint désigné est accrédité avec le droit d'entrer dans une zone réglementée afin d'exercer ses fonctions. Cette accréditation peut être révoquée pour toute violation du règlement UEC ou UCI ou pour non-respect des instructions de l'organisation ou du panel des commissaires.

### Espaces pour les équipes UEC

Les équipes de l'UEC doivent enregistrer les espaces d'équipe comme indiqué dans le guide technique de l'événement. L'organisateur fournira des espaces pour les tentes d'équipe aux équipes inscrites à l'UEC, de 6 x 3 m pour chaque équipe, au coût de 150 000 € par espace d'équipe. Cela inclut 1x billet d'entrée gratuit pour l'événement par espace tente de l'équipe payé.

Pour toutes les règles concernant le classement par équipes de la Coupe d'Europe de BMX de l'UEC, consultez le document sur les règles de la Coupe d'Europe par équipes sur le site web de l'UEC ([www.uec.ch/en/bmx-european-cup](http://www.uec.ch/en/bmx-european-cup)).

### Espaces pour les autres équipes

L'organisateur peut fournir des espaces pour les tentes d'équipe aux équipes non inscrites à l'UEC, de 6 x 3 m pour chaque équipe, au coût de 200,00 €. Ces équipes reçoivent 1 billet d'événement gratuit de l'organisateur par tente d'équipe (6x3m).

### Enregistrement Tentes :

[contact@bmx-sarrians.fr](mailto:contact@bmx-sarrians.fr)

### Payment team area

Payment can only be done online at :

[www.bmx-sarrians.fr](http://www.bmx-sarrians.fr)

<https://app.joinly.com/app/member/web-site/609391720a658f0006ba7ad4>

### Règles pour les Teams

- L'arrivée sera autorisée à partir du vendredi 18 juin à partir de 9h00
- Le démontage des tentes est autorisé jusqu'au Dimanche 20H00.
- La zone des tentes est fermé deux heures après la fin des manches.
- L'Organisateur est responsable des réservations

**En cas de problème durant l'évènement merci de votre avec un membre du Staff du club.**

**Aucune voiture ou autre véhicule motorisé ne sera admis sur la voie des stands de l'équipe**

## 12. PRIZE MONEY ET TROPHEES

Pour les classes championnat :

L'argent du prix doit être versé aux coureurs par virement bancaire après la cérémonie de remise des prix merci de fournir votre code Iban

Les coureurs du championnat qui ont terminé à la 1ère à la 3ème place sont obligés d'assister à la cérémonie de remise des prix en tenue de course.

L'acceptation du virement de l'argent du prix ne sera remis que lors de la présentation de la licence UCI des coureurs.

**Les pilotes Championnats qui ont terminé de la 1ère à la 3ème place sont obligés d'assister à la cérémonie de remise des prix**

### Prize money (per round)

Rank	Elite men	Elite women	Junior men	Junior women
1	1.600 euro	1.600 euro	400 euro	400 euro
2	800 euro	800 euro	200 euro	200 euro
3	400 euro	400 euro	150 euro	150 euro
4	350 euro	350 euro	130 euro	130 euro
5	300 euro	300 euro	90 euro	90 euro
6	250 euro	250 euro	60 euro	60 euro
7	200 euro	200 euro	40 euro	40 euro
8	150 euro	150 euro	20 euro	20 euro

Pour les catégories de challenge :

Récompenses pour les places 1 - 8 pour la cérémonie de remise des prix des deux manches.

Top 3 des pilotes du Challenge sur le podium, les autres finalistes reçoivent leur trophée à la ligne d'arrivée.

### 13. CAMPING

BMX Club Sarrians offre la possibilité de camper à l'événement.  
Le camping est situé près de la piste.

Sont compris eau, douches et WC

**Arrivée** Jeudi 17 juin de 15H00 à 20H00  
Vendredi à partir de 09H00.

**Départ** Lundi 21 juin au plus tard 15H00.

**Prix** € 70,00

Pour réserver une place de camping, consultez le site Web du club

### 14. LIVESTREAM

La Coupe d'Europe de BMX de l'UEC sont retransmis en direct sur le site de l'UEC: [www.uec.ch](http://www.uec.ch) et TV Molotov TV chanel « Sport en France »

### 15. PARKING

Une place de parking gratuite est située à côté de la piste pour les chefs d'équipe et Officiel.

À une distance de marche d'environ 200 mètres, il y a une deuxième place de stationnement gratuite et pour les pilotes et visiteurs.

### 16. RESTAURATION

Il y aura un stand de restauration, où vous pouvez acheter des aliments chauds et froids et des boissons

### 17. SHOPS

Un village de BMX sera mis en place lors de la Coupe d'Europe de BMX de l'UEC.

Si vous souhaitez que votre boutique ou divertissement soit présent lors de l'ouverture de la saison européenne de BMX, envoyez un e-mail à [contact@bmx-sarrians.fr](mailto:contact@bmx-sarrians.fr) pour réserver votre espace dans le village BMX ou demander plus d'informations.

Mentionnez le nom de votre boutique, la personne responsable, votre heure d'arrivée et la quantité d'espace dont vous avez besoin.

## 18. HOTEL

Nos partenaires :

### **Hôtel Novotel Avignon Nord**

135 Avenue Louis Pasteur,  
84700 Sorgues

[Téléphone : 04 90 03 85 00](tel:0490038500)

### **Résidence Les Demeures du Ventoux – Vacancéole**

015 Avenue Majoral Jouve,  
84810 Aubignan

[Téléphone : 04 79 75 75 20](tel:0479757520)

## 20. RESTAURANT - LUNCH

### **Le Sarrianais**

28 Boulevard Albin Durand,  
84260 Sarrians

[Téléphone : 04 90 62 91 30](tel:0490629130)

## MESURES DE SANTÉ

Les conséquences du COVID-19 nous obligent à mettre en place des mesures sanitaires strictes. Le calendrier de l'événement a été atteint de telle sorte que les pilotes et le public ont été divisés au cours des jours de compétitions. L'accès au site devra donc être pour tous avec un masque de protection et attestation QRP. Tout au long du concours, Hydro-Alcoholic Solutions (SHA) sera distribué sur place pour permettre une désinfection régulière des mains.

Les directions de circulation seront mises en place et devront être respectées. Dans le parc pilote, les tentes devront respecter une distance de 1 m entre elles. Seuls les conducteurs qui roulent le même jour auront accès à la flotte pilote. Son accès sera réservé exclusivement aux pilotes et au staff. Les pilotes devront porter un masque et l'enlever dès qu'ils en lèvent leur casque et leurs gants lorsqu'ils quittent leur tente.

L'accès à la pré-grille ne se fera qu'avec le casque sur la tête et avec les gants. Les pilotes n'auront à laisser leur casque et leurs gants qu'à leur retour au parc pilote dans leur tente. Une brigade dédiée au respect des mesures sanitaires sera mise en place pour circuler sur le site et rappeler les mesures d'hygiène ou de distance si nécessaire.

Ils seront clairement identifiés à l'aide d'un t-shirt ou d'un brassard. À l'avance, nous vous remercions de votre attention aux directions de circulation, aux marquages au sol pour les files d'attente et aux restrictions d'accès pour les zones touchées.

NB : Il est important de tenir compte du fait que ces mesures peuvent changer en fonction des décisions gouvernementales et des changements (positifs ou négatifs) dans la situation sanitaire.

## PRESSE

### Règles générales

- À chaque événement UEC BMX, des BIB sont utilisés pour appuyer sur et hors de la piste.
- La distribution du BIB lors des événements est effectuée par l'attaché de presse UEC désigné ou son adjoint.
- Pendant les événements, cinq dossards rouges (dont un pour le photographe de l'UEC) sont distribués, le reste des photographes reçoit un dossard jaune.
- La distribution du BIB est examinée séparément pour les classes Challenge et Championship
- Une garantie pour chaque BIB est obligatoire: 50 € ou un document officiel (permis de conduire, carte d'identité, carte de presse ...)
- En ne respectant pas les règlements ou les instructions des officiels, le BIB peut être pris immédiatement à un photographe.
- Soyez prudent lorsque vous utilisez le flash. Ne pas clignoter directement dans les yeux des coureurs.
- Les photographes doivent être impartiaux sur la piste; il n'est pas permis d'encourager un coureur sur la piste.
- Il est strictement interdit de toucher un cycliste et / ou un vélo.
- Il est interdit de franchir la ligne d'arrivée des photos. Cela peut causer des problèmes aux personnes utilisant les appareils photo.
- Une réunion de photographes peut être organisée. Cela sera annoncé à l'avance en temps opportun.

Le service de sécurité sera assuré jour et nuit.

**Veillez respecter l'environnement et éliminer vos déchets de manière responsable.**

**Lausanne (SUI), 25.5.2021**