



# GUIDE de COMPÉTITION

## COUPE D'AUTOMNE #3ème manche

Issoire  
12 OCTOBRE 2025

PISTE BMX D'ISSOIRE

# COUPE D'AUTOMNE

ISSOIRE  
BMX

**ENTREE  
GRATUITE**

**12** OCTOBRE 2025 | PISTE BMX ISSOIRE | HORAIRES DE 9H A 18H  
1ERE MANCHE A ± 11H

INFOS [WWW.ISSOIREBMX.FR](http://WWW.ISSOIREBMX.FR)

SPONSORED BY

BUVETTE ET RESTAURATION SUR PLACE

# SOMMAIRE

INSCRIPTIONS	2
LES CATEGORIES	3
RÉCOMPENSES	3
PROGRAMME SPORTIF	4
ACCES SITE et PARKING	5
PISTE + ESPACES CLUBS	6

## CONTACTS + INFOS

[www.issairebmx.fr](http://www.issairebmx.fr)

Entraîneur Club : 06 30 84 46 18 – LENNY

Président : 06 71 17 43 73

Mail: [issaire.bmx@orange.fr](mailto:issaire.bmx@orange.fr)



## INSCRIPTIONS

Les engagements doivent être effectués par les clubs sur Internet à partir du site de la F.F.C. Auvergne Rhône Alpes suivant la procédure habituelle des engagements en ligne :

La clôture des engagements est fixée au

**02/10/2025 – 20H00**

Les pilotes de tous les comités sont autorisés à concourir.

La liste des inscrits sera éditée en amont. Merci de vérifier rigoureusement vos inscriptions (nom, prénom, numéro de plaque et catégorie) pour chaque pilote.

### MONTANT DES ENGAGEMENTS

**20 " : 11 € par pilote      24" (Cruiser) : 11 € par pilote**

L'inscription dans la catégorie cruiser est de **1€ de +**

**SI** le pilote est aussi inscrit en 20 pouces.

# CATÉGORIES

Catégories	Année
U 7	Garçons: 2019 et après Filles : 2018 et après
U 9	Garçons : 2017 – 2018 Filles : 2016 - 2017
U 11	Garçons : 2015 – 2016 Filles : 2014 - 2015
U 13	Garçons : 2013 – 2014 Filles : 2012 - 2013
U 15	Garçons : 2011 – 2012 Filles : 2010 - 2011
U 17	Garçons : 2009 – 2010 Filles : 2008 - 2009
17 et +	Hommes : 2008 et avant Femmes : 2007 et avant
CRUISERS 13/29	Garçons et Filles : 2012 - 1996
CRUISER 30 et +	Hommes et Femmes : avant 1995



Les plaques frontales et latérales sont obligatoires.

Les pilotes de tous les comités sont autorisés à concourir.

Le règlement de la compétition est disponible sur le site du comité départemental.

## RÉCOMPENSES

Les 8 finalistes de toutes les catégories seront récompensés.

Il est rappelé que, lors de la remise des récompenses, le pilote devra porter la tenue réglementaire (maillot du club obligatoire).

Les filles seront récompensées par catégorie.  
Voir les règlements du comité départemental 2025.

# PROGRAMME SPORTIF

Essais + compétitions

Timing prévisionnel :

09h30 / 10h50 : Essais

11h00 : 1ère manche et 2ème manche

12h30 : Pause repas

13h30 : 3ème manche

Phases finales

Remise des récompenses



Le timing officiel et définitif sera transmis en fonction du nombre d'inscrits.



**RESTAURATION + BUVETTE**  
*Toute la journée*  
**Paiement par CB possible**



# ACCES SITE et PARKING

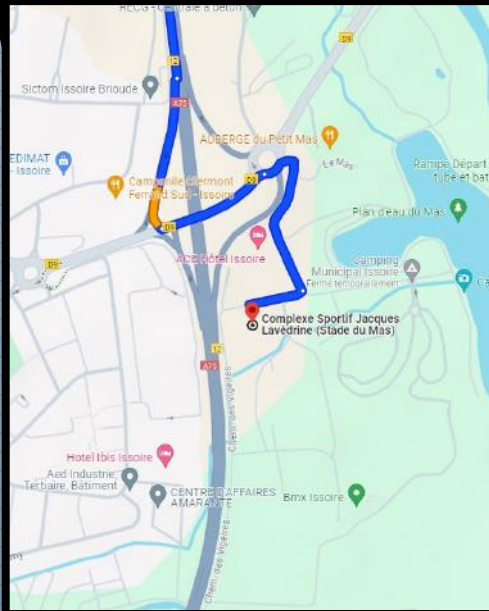


**Complexe Sportif Jacques Lavédrine**  
(Stade du Mas)  
4 Rue Jean Monet - 63500 Issoire

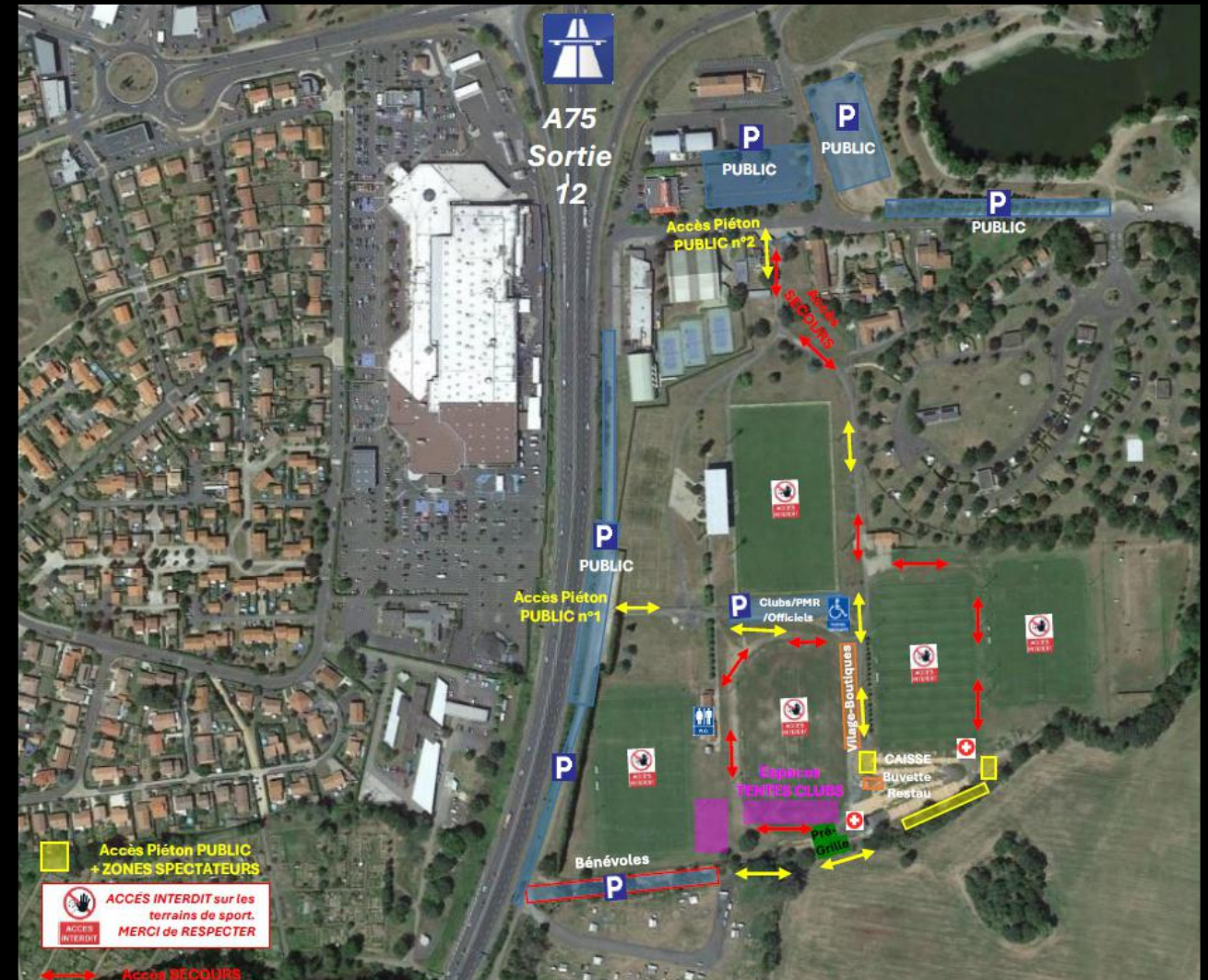
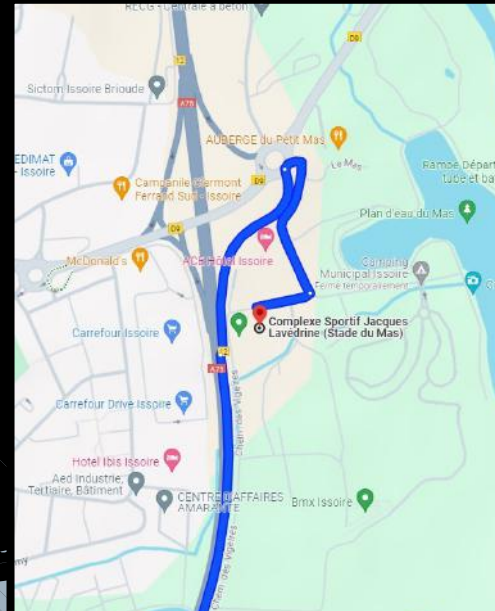
**ACCES PAR L'A75**  
Prendre la sortie 12

⇒ Un fléchage pour vous guider sera mis en place !

En venant de CLERMONT



En venant de ST FLOUR



# PISTE et ESPACE CLUB

Les tentes club et autres seront admises aux abords de la piste suivant le plan ci-dessous.

Une inscription est **OBLIGATOIRE** sur HELLOASSO pour permettre l'**ACCES** dans le complexe sportif = UN seul Véhicule par club.

**AVANT le 10 Octobre 2025 20 H :**

<https://www.helloasso.com/associations/issoire-bmx/evenements/reservation-tentes-club-coupe-d-automne-issoire>



1 ESPACE de 6x3M par CLUB

**Attention:** espace sur terrain de sport avec arrosage automatique, INTERDICTION d'utiliser des sardines. Lestage des tentes OBLIGATOIRE

## HORAIRES ARRIVÉE

Dimanche 12 OCTOBRE à partir 8H30 et jusqu'à 9H maxi

Contacts Accès + Espace Club

06 16 99 60 88

Passion, Convivialité, Respect

Since 1982  
www.issuirebmx.fr

ISSUIRE  
BMX

SAISON 2025

DOMES PROTECTION  
Serrurerie - Dépannage

dietplus

Lube & Fluid

GEN ES  
Toitures

ALEX BALZARINI

le pinocchio

ENERGC

GARAGE BERTRAND Y

REYTS  
VENTS LOISIRS

ISSUIRE PROTECT

TRANSPORTS Larocque  
Carrière et Sables

LA MEUSIERE  
DES VOLCANES

DOMES COUVERTURE

Ville d'Issoire

La Région  
Auvergne-Rhône-Alpes

AGGLO PAYS  
D'ISSUIRE

PUY-DÔME  
MON DÉPARTEMENT

LOCAPORTE

CHALEIX TP  
TRAVAUX PUBLICS

FR  
FRANCOIS

MOUREY  
Automobiles

an bon coteau

Big Mart

COLAS

C.T.P.P.

MERCI POUR EUX

ISSUIRE DÉPART  
BMX

ISSUIRE  
BMX

Since 1982  
www.issuirebmx.fr

FÉDÉRATION FRANÇAISE  
DE CYCLISME

Ville d'Issoire

La Région  
Auvergne-Rhône-Alpes

AGGLO PAYS  
D'ISSUIRE

PUY-DÔME  
MON DÉPARTEMENT

Merci ! On vous attend nombreux...