

GUIDE DE COMPÉTITION



Challenge France BMX

Zone Interrégionale Sud-Ouest

30 mai 2026

Denguin (Nouvelle Aquitaine)



CHALLENGE FRANCE BMX SUD-OUEST 3ème manche - Denguin (Nouvelle Aquitaine)

COMPÉTITION

Engagements	3
Règlementation	4
Accueil des pilotes	5
Programme sportif & Récompenses	6

INFOS PRATIQUES

Accès / Plan	7
Plan du site	8
Infos grand public	9
Hébergements	10
Fiche de réservation – Espace tentes	11
Fiche de réservation - Camping	12
Contacts	13
Partenaires	14

ENGAGEMENTS

PROCÉDURE

Les engagements doivent être effectués par les clubs sur Internet à partir du site de la FFC suivant la procédure habituelle des engagements en ligne :

<http://maj.ffc.fr/majepreuves/index.asp>

La clôture des engagements est fixée au **jeudi 21 mai à 22h00.**

Le désengagement doit être signalé au correspondant régional.

Les annulations avec remboursement seront acceptées uniquement jusqu'au **lundi 25 mai à 23h59.**

En cas de problème et pour toutes communications, veuillez contacter :

engagements.bmxracing@ffc.fr

MONTANT DES ENGAGEMENTS

- ▶ **25,00 € par pilote et par course**



RÈGLEMENTATION

RÈGLEMENT DE L'ÉPREUVE

Le Challenge France BMX est inscrit au calendrier FFC. La **règlementation de la Fédération Française de Cyclisme** y sera donc appliquée (cf. Titre 06 et Note aux Clubs de BMX 2026).

CLASSEMENTS

Le Challenge France BMX compte pour le CPP Challenge France conformément à la Note aux Clubs BMX Racing Saison 2026

Un classement des clubs est réalisé sur les 2 meilleurs pilotes de chaque catégorie de chaque club. À la suite de ce classement les 5 premiers clubs de chaque zone sont qualifiés pour définir :

- ▶ Sur le TFBMX : le meilleur club formateur,
- ▶ Sur le Championnat de France / Challenge National : le meilleur club de France

DEROULEMENT DES COURSES

Les courses se dérouleront en format « Last Chance » pour toutes les catégories dans lesquelles 13 pilotes ou plus ont été validés lors de la confirmation des partants. Pour la première manche la répartition sera aléatoire. La participation au 1^{er} Tour est obligatoire pour poursuivre la compétition.

À l'issue du 1^{er} Tour (Round 1) s'il y a de 13 à 16 pilotes seuls les 2 premiers sont qualifiés pour les phases finales, s'il y a 17 pilotes ou

plus, les 4 premiers sont qualifiés pour les phases qualifications de l'épreuve. À l'issue de la Last Chance (Round 2) s'il y a de 13 à 16 pilotes seul les 2 premiers sont qualifiés pour les phases finales, s'il y a 17 pilotes ou plus, les 2 premiers sont qualifiés pour les phases qualifications de l'épreuve. Le pilote choisi sa place sur la grille selon son ordre sur la feuille de race. Catégories de 4 à 8 Pilotes: 3 Manches Catégories de 9 à 12 Pilotes: 3 Manches + Finale (Titre VI BMX Racing Chapitre 1 § 6.2.041)

PLAQUES

Chaque BMX devra être équipé, en plus de la plaque frontale, d'une plaque d'identification latérale non fournie qui sera fixée sur le cadre. Cette plaque servira pour le contrôle des arrivées à l'aide de la photo-finish.

Voir réglementation sur les plaques latérales Titre VI BMX Racing § 6.2.009.

PANEL DES COMMISSAIRES

Président du Jury	Alain SAINT-PAUL
Adjoint PDJ	Jean-François CHAUMELLE
Adjoint Pré-Grille	Jérôme VAYSSE
Adjoint Starter	Marie-Laurence SAGORIN RIERA
Adjoint Départ	Isabelle SAN PEDRO
Adjoint Arrivée	Jean-Christophe DALLA SANTA
Administrateur	Ghislaine SOUCAZE
Administrateur adj.	Corinne BERNIER



INSCRIPTIONS

CONFIRMATIONS

Un point d'accueil sera à votre disposition à la salle Multi-loisirs de Denguin

- ▶ Remise des dossiers pilotes
- ▶ Remise des badges organisation, arbitres et officiels

Il permettra de :

- ▶ **Recevoir les pilotes ou leur responsable** afin de leur procurer toutes les informations nécessaires quant au déroulement des épreuves, des essais, aux installations de camping, etc.
- ▶ **Confirmer les inscriptions**, remettre des pastilles d'essais, attribuer des badges pour les officiels.

Les enveloppes ne seront remises qu'aux pilotes sur présentation de leur licence de l'année en cours (droits d'engagements réglés).

HORAIRES D'OUVERTURE

- ▶ **Vendredi** : 17h00 à 21h00
- ▶ **Samedi** : à partir de 07h30

En dehors de ces horaires, toute information sera à demander au point caisse.

CATÉGORIES

LISTE DES CATÉGORIES

Retrouvez ci-dessous la liste des catégories pour le Challenge France

CHALLENGE FRANCE	
20 POUCES	CRUISER – 24 POUCES
U9 Fille	Cruiser U15 Fille
U9 Garçon	Cruiser U15 Garçon
U11 Fille	Cruiser U17 Fille
U11 Garçon	Cruiser U17 Garçon
U13 Fille	Cruiser Femme 17/29
U13 Garçon	Cruiser Femme 30 +
U15 Fille	Cruiser Homme 17/24
U15 Garçon	Cruiser Homme 25/29
U17 Fille	Cruiser Homme 30/39
U17 Garçon	Cruiser Homme 40/44
Femme 17/24	Cruiser Homme 45 +
Femme 25 +	
Homme 17/24	
Homme 25/29	
Homme 30 +	

COMPÉTITIONS

DÉFINITION DES BLOCS

- ▶ **Bloc 1** : Cruisers
- ▶ **Bloc 2** : U9 F/G, U11 F/G, U13 F/G
- ▶ **Bloc 3** : U15 F/G, U17 F/G
- ▶ **Bloc 4** : Femme 17/24 et 25 +, Homme 17/24, 25/29 et 30

PROGRAMME SPORTIF

COURSES

Samedi 30 Mai 2026	
Matin (08h00)	
Essais	Blocs 1 & 2
LCQ et manches qualificatives	Blocs 1 & 2
Phases finales	Blocs 1 & 2
Récompenses	Blocs 1 & 2
Après-Midi	
Essais	Blocs 3 & 4
Compétitions	Blocs 3 & 4
Récompenses	Blocs 3 & 4

** Sous réserve de modifications. Les horaires peuvent être adaptés en fonction du nombre d'engagés dans chaque catégorie.*

RÉCOMPENSES

TROPHÉES

Les **trophées** seront remis aux trois premiers pilotes de chaque catégorie sur le podium lors de la cérémonie protocolaire en présence des personnalités locales et FFC.

Les 8 premiers pilotes de chaque catégorie en 20 pouces seront récompensés.

Des récompenses seront remises par l'organisateur à l'arrivée des finales aux pilotes finalistes (4ème à 8ème)

ACCÈS AU SITE

TRANSPORTS

EN VOITURE :

Un fléchage sera installé à proximité du site

Depuis Toulouse : sortie 9.1 Lescar, prendre direction Bayonne, arrivé à Denguin au feu à gauche

Depuis Bayonne : sortie 9 Artix, prendre direction Pau, arrivé à Denguin au feu à droite.

EN TRAIN :

Gare de PAU ou ARTIX

LIEU DE L'ÉPREUVE

**Salle Multi- Loisirs
Plaine des Sports**
Rue du Stade
64230 DENGUIN

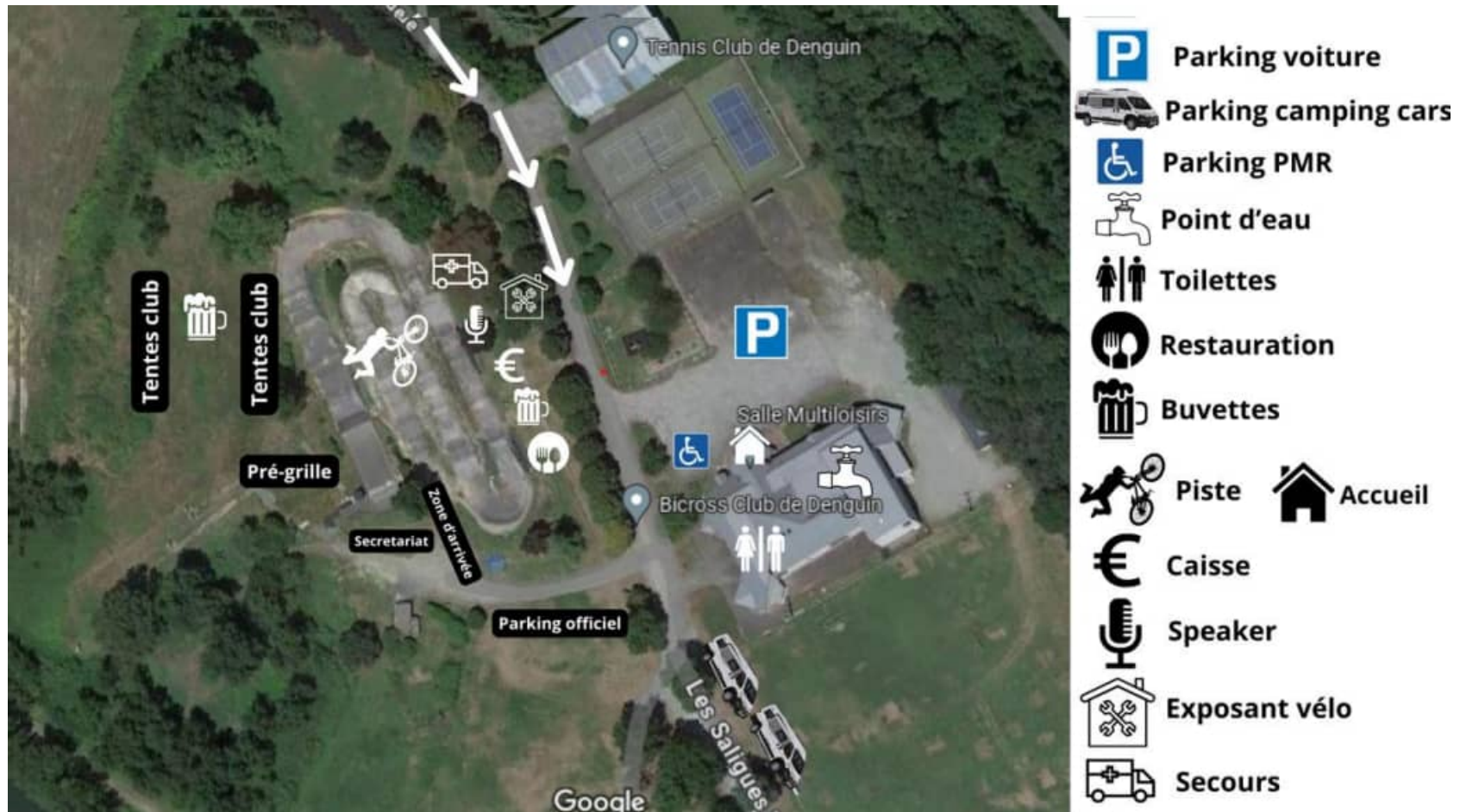
Coordonnées GPS

Latitude (décimal) 43.35569
Longitude (décimal) 0.51053

PLAN D'ACCÈS



PLAN DÉTAILLÉ



PARKINGS

EMPLACEMENTS

Plusieurs zones de parking sont situées à proximité du site.

CARAVANING

Un terrain situé à côté de la piste pourra recevoir les campings cars et les caravanes. Mais il ne comportera ni point d'eau, ni électricité. Nous vous demandons de respecter la propreté des lieux.

(Voir fiche de réservation ci-après).

ACCÈS PUBLIC

SÉCURITÉ

La surveillance sera assurée par des bénévoles.

Le club ne pourra pas être reconnu responsable des vols ou dégradations qui pourront être commis sur le parking, la piste ou le camping.

ANIMATIONS

Vous trouverez autour de la piste des vendeurs de vélos, accessoires, gadgets, vêtements, etc.

RESTAURATION SUR PLACE

Un service de restauration et buvette sera tenu par les bénévoles du club qui feront le maximum pour vous satisfaire.

DIVERS

Durant votre séjour, nous vous demandons de respecter les consignes de stationnement, des déchets, du recyclage et de la citoyenneté...

Tout sera mis en œuvre, pour que votre séjour ce déroule dans les meilleures conditions afin que vous gardiez un bon souvenir.

HÉBERGEMENTS

LISTE DES HÉBERGEMENTS



B&B Hôtel

Adresse : 5 rue Charles Moureu – 64230 LESCAR

Téléphone : 0892 70 22 36

BRIT HOTEL ESSENTIEL

Adresse : 11 rue Charles Moureu – 64230 LESCAR

Téléphone : 05 59 81 23 78



IBIS BUDGET PAU LESCAR

Adresse : 1, rue du Billa, 64230 LESCAR

Téléphone : 0892 68 06 65

PROCÉDURE

TARIFS

Une zone sera réservée aux camping-cars près de la piste :

Pour 15 €

**Réservation via le lien Hello Asso
IMPERATIVEMENT avant le 28 mai 2026**

Gratuit pour les arbitres – fiche à remplir

Attention : Pas de raccordement électrique. Les camping-cars ne pourront pas vidanger sur le site.

Des toilettes extérieures seront mises à dispositions en proximité de la piste.

La réservation prendra effet à réception de votre fiche.

Nous vous demandons de respecter la propreté des lieux.

Les horaires d'arrivée seront les suivantes :

Vendredi 16h00 – 22h00

Samedi à partir de 07h00

En cas d'arrivée tardive, n'hésitez pas à nous contacter

FICHE DE RÉSERVATION ESPACE CARAVANING

Responsable :

Nom :

Prénom :

E-mail :

Adresse :

Ville :

Je réserve :

CAMPING-CAR ou CARAVANE.....Emplacement (s) X 15 € Heure d'arrivée prévue :

Immatriculation du véhicule :

Règlement : sur Hello Asso lien ci-dessous **avant le 28 mai 2026**



<https://www.helloasso.com/associations/bicross-club-de-denguin/boutiques/emplacement-campingcar-challenge>

Fiche de réservation : A retourner par mail à l'adresse ci-dessous avant le 28/05/2026 et merci de nous préciser impérativement l'heure de votre arrivée.

E-mail : contact@denguin-bmx.com

Contact : Christelle SALESSES

Tel : 06 20 61 85 92



CONTACTS ORGANISATEURS

BMX DENGUIN

Rue du Stade

64230 DENGUIN

E-mail : contact@denguin-bmx.com

Jean-Daniel SALESSES (le président)

Tél : 06.23 21 54 69

E-mail : contact@denguin-bmx.com



PARTENAIRES INSTITUTIONNELS



PARTENAIRES OFFICIELS



PARTENAIRES
OFFICIELS



DE SOUSA IMMOBILIER





ADJOINT AU RESPONSABLE DES EPREUVES BMX RACING

Alexis FOUCAUD

a.foucaud@ffc.fr

06 86 78 18 65

Vélodrome National de Saint-Quentin-en-Yvelines

1, rue Laurent Fignon

78180 Montigny le Bretonneux

<http://www.ffc.fr>