



GUIDE DE COMPÉTITION



Challenge France BMX

Zone Interrégionale Nord-Est
2 et 3 mai 2026

MESSIGNY-ET-VANTOUX (BFRC)

GUIDE DE COMPÉTITION BMX



CHALLENGE FRANCE BMX NORD-EST 2ème manche – Messigny-et-Vantoux (BFRC)

COMPÉTITION

Engagements	3
Règlementation	4
Accueil des pilotes	5
Programme sportif & Récompenses	6

INFOS PRATIQUES

Accès / Plan	7
Plan du site	8
Infos grand public	9
Hébergements	10
Fiche de réservation – Espace tentes	11
Fiche de réservation - Camping	12
Contacts	13
Partenaires	14

ENGAGEMENTS

PROCÉDURE

Les engagements doivent être effectués par les clubs sur Internet à partir du site de la FFC suivant la procédure habituelle des engagements en ligne :

<http://maj.ffc.fr/majepreuves/index.asp>

La clôture des engagements est fixée au **jeudi 23 avril à 22h00**.

Le désengagement doit être signalé au correspondant régional.

Les annulations avec remboursement seront acceptées uniquement jusqu'au **lundi 27 avril à 23h59**.

En cas de problème et pour toutes communications, veuillez contacter :

engagements.bmxracing@ffc.fr

MONTANT DES ENGAGEMENTS

- ▶ **25,00 € par pilote** et par course

RÈGLEMENTATION

RÈGLEMENT DE L'ÉPREUVE

Le Challenge France BMX est inscrit au calendrier FFC. La **règlementation de la Fédération Française de Cyclisme** y sera donc appliquée (cf. Titre VI BMX Racing et Note aux Clubs BMX RACING Saison 2026).

CLASSEMENTS

Le Challenge France BMX compte pour le CPP Challenge France. Conformément à la Note aux Clubs BMX Racing Saison 2026.

Un classement des clubs est réalisé sur les 2 meilleurs pilotes de chaque catégorie de chaque club. À la suite de ce classement les 5 premiers clubs de chaque zone sont qualifiés pour définir :

- ▶ Sur le TFBMX : le meilleur club formateur,
- ▶ Sur le Championnat de France / Challenge National : le meilleur club de France

DÉROULEMENT DES COURSES

Les courses se dérouleront en format « Last Chance » pour toutes les catégories dans lesquelles 13 pilotes ou plus ont été validés lors de la confirmation des partants. Pour la première manche la répartition sera aléatoire. La participation au 1er Tour est obligatoire pour poursuivre la compétition.

A l'issue du 1er Tour (Round 1) s'il y a de 13 à 16 pilotes seuls les 2 premiers sont qualifiés pour les phases finales, s'il y a 17 pilotes ou

plus, les 4 premiers sont qualifiés pour les phases qualifications de l'épreuve. A l'issue de la Last Chance (Round 2) s'il y a de 13 à 16 pilotes seul les 2 premiers sont qualifiés pour les phases finales, s'il y a 17 pilotes ou plus, les 2 premiers sont qualifiés pour les phases qualifications de l'épreuve. Le pilote choisi sa place sur la grille selon son ordre sur la feuille de race.

Catégories de 4 à 8 Pilotes : 3 Manches

Catégories de 9 à 12 Pilotes :

3 Manches + Finale

(Titre VI BMX Racing Chapitre 1 § 6 6.2.041)

PLAQUES

Chaque BMX devra être équipé, en plus de la plaque frontale, d'une plaque d'identification latérale non fournie qui sera fixée sur le cadre. Cette plaque servira pour le contrôle des arrivées à l'aide de la photo-finish.

Voir règlementation sur les plaques latérales Titre VI BMX Racing § 6.2.009.

PANEL DES COMMISSAIRES

Président du Jury	Didier HUGOT
Adjoint PDJ	Pierre GUYOT
Adjoint Pré-Grille	Sébastien TRIOUX
Adjoint Starter	Philippe GOSSART
Adjoint Départ	Anne GERIN
Adjoint Arrivée	Eric CRETON
Administrateur	Laurence MARTINEZ
Administrateur adj.	Philippe BROCARD



INSCRIPTIONS

CONFIRMATIONS

Un point d'accueil sera à votre disposition sur le site

- ▶ A la tente d'accueil à la piste.

Il permettra de :

- ▶ **Confirmer les inscriptions**, remettre des pastilles d'essais si le pilote n'était pas présent lors de la première manche.
- ▶ **Recevoir les entraîneurs, arbitres et officiels** pour la remise de leur badge.
- ▶ **Recevoir les pilotes ou leur responsable** afin de leur procurer toutes les informations nécessaires quant au déroulement des épreuves, des essais, aux installations de camping, etc...

HORAIRES D'OUVERTURE

- ▶ **Vendredi** : 14h00 à 21h00
- ▶ **Samedi** : 8h00 à 10h
- ▶ **Dimanche** : 7h00 à 9h00

En dehors de ces horaires, toute information sera à demander au point caisse à l'entrée principale.

CATÉGORIES

LISTE DES CATÉGORIES

Retrouvez ci-dessous la liste des catégories pour le Challenge France

CHALLENGE FRANCE	
20 POUCES	CRUISER – 24 POUCES
U9 Fille	Cruiser U15 Fille
U9 Garçon	Cruiser U15 Garçon
U11 Fille	Cruiser U17 Fille
U11 Garçon	Cruiser U17 Garçon
U13 Fille	Cruiser Femme 17/29
U13 Garçon	Cruiser Femme 30 +
U15 Fille	Cruiser Homme 17/24
U15 Garçon	Cruiser Homme 25/29
U17 Fille	Cruiser Homme 30/39
U17 Garçon	Cruiser Homme 40/44
Femme 17/24	Cruiser Homme 45 +
Femme 25 +	
Homme 17/24	
Homme 25/29	
Homme 30 +	

PROGRAMME SPORTIF & RECOMPENSES

COMPÉTITIONS

DÉFINITION DES BLOCS

- ▶ **Bloc 1** : Cruisers
- ▶ **Bloc 2** : U9 F/G, U11 F/G
- ▶ **Bloc 3** : U13 F/G
- ▶ **Bloc 4** : U15 F/G, U17 F/G
- ▶ **Bloc 5** : Femme 17/24 et 25 +, Homme 17/24, 25/29 et 30 +

PROGRAMME SPORTIF

COURSES DU SAMEDI

SAMEDI 2 MAI 2026	
Matin (11h00)	
Essais	Blocs 1 & 2
LCQ et manches qualificatives	Blocs 1 & 2
Phases finales	Blocs 1 & 2
Récompenses	Blocs 1 & 2

COURSES DU DIMANCHE

DIMANCHE 3 MAI 2026	
Matin (09h00)	
Essais	Blocs 3, 4, & 5
LCQ et manches qualificatives	Blocs 3, 4, & 5
Après-Midi	
Phases finales	Blocs 3, 4, & 5
Récompenses	Blocs 3, 4, & 5

** Sous réserve de modifications. Les horaires peuvent être adaptés en fonction du nombre d'engagés dans chaque catégorie.*

RÉCOMPENSES

TROPHEES

Les **trophées** seront remis aux trois premiers pilotes de chaque catégorie sur le podium lors de la cérémonie protocolaire en présence des personnalités locales et FFC.

Les 8 premiers pilotes de chaque catégorie en 20 pouces et 24 pouces seront récompensés.

Les trophées des pilotes classés de 4 à 8 seront remis à l'arrivée de la finale. Les pilotes devront donc s'arrêter à l'arrivée de celle-ci pour la confirmation des résultats.

ACCÈS AU SITE

TRANSPORTS

EN VOITURE :

Depuis Paris : Prendre A6 jusqu'à Pouilly-en-Auxois puis A38 jusqu'à Dijon. Continuer sur la rocade N274 direction Dijon sud puis sortir à Toison d'or. Prendre direction Messigny-et-Vantoux. Suivre panneaux d'indications temporaire jusqu'à la piste.

Depuis Besançon : Prendre A36 puis A39 direction Dijon au niveau de Dole. Prendre la rocade N274 jusqu'à la sortie Toison d'or puis prendre direction Messigny-et-Vantoux. Suivre panneaux d'indications temporaire jusqu'à la piste.

EN TRAIN :

Gare SNCF Dijon (19 min en voiture)

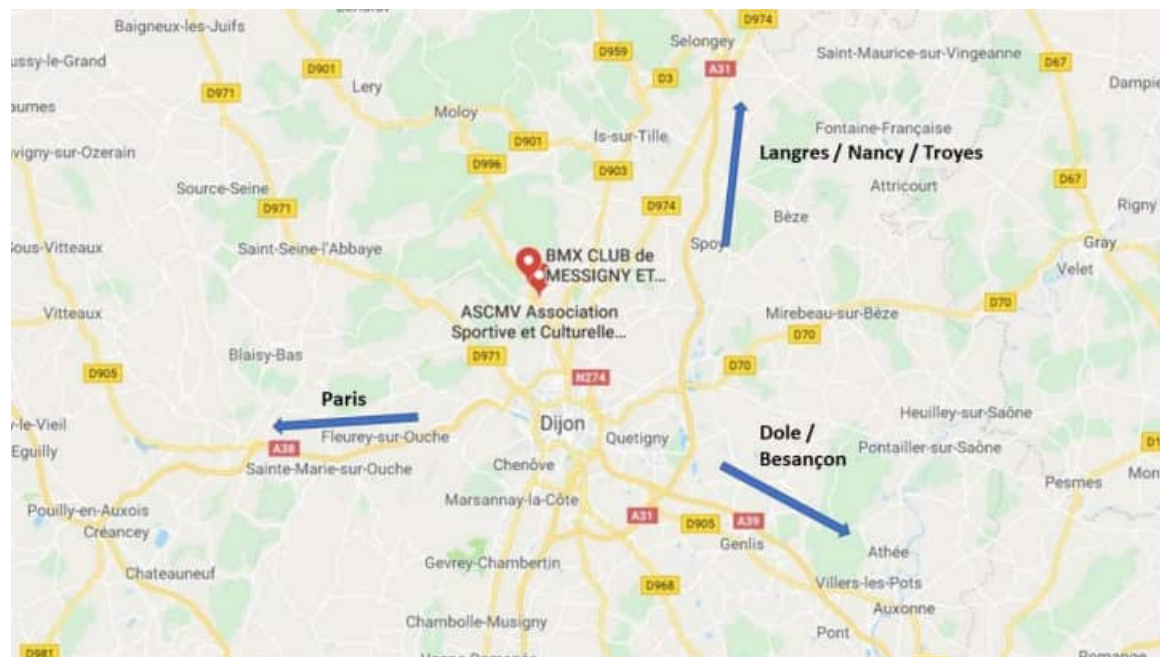
LIEU DE L'ÉPREUVE

Piste Bernard BONHOMME
Route de Saussy 21380 Messigny-et-Vantoux

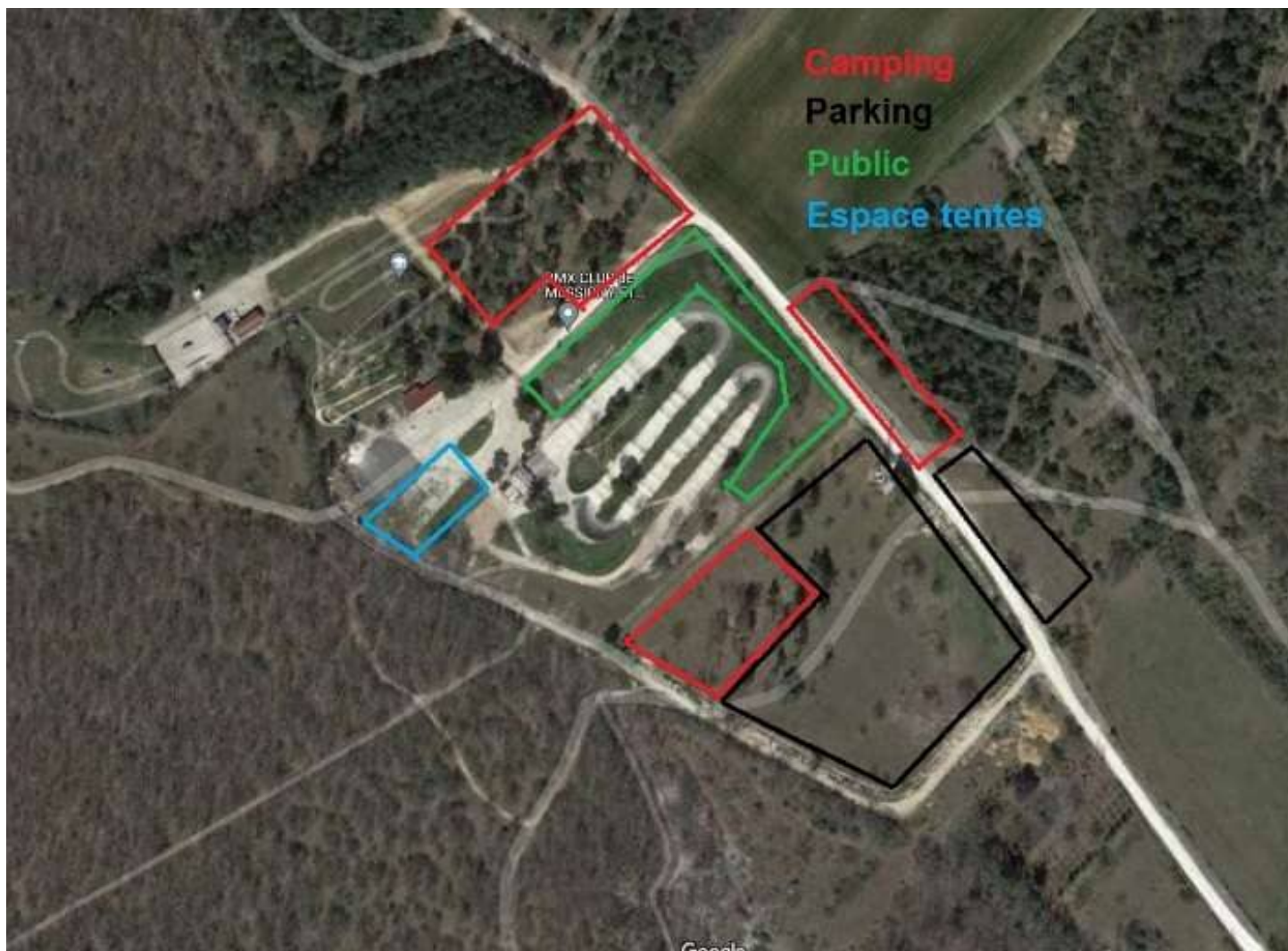
GRANDES VILLES LES PLUS PROCHES

- ▶ **Beaune** : 46 km
- ▶ **Dole** : 53 km
- ▶ **Pouilly en Auxois** : 43 km

PLAN D'ACCÈS



PLAN DÉTAILLÉ ACCÈS ET CIRCULATION



7

PARKINGS

EMPLACEMENTS

Trois parkings sont situés à proximité de la piste :

- ▶ Parking officiel et organisateurs
- ▶ Parking public
- ▶ Parking camping-cars

CARAVANING

Un terrain situé à côté de la piste pourra recevoir les campings cars et éventuellement des tentes et caravanes au tarif de 20€ l'emplacement. Mais il ne comportera ni point d'eau ni électricité. Nous vous demandons de respecter la propreté des lieux.

(Voir fiche de réservation ci-après).

ANIMATIONS

Vous trouverez autour de la piste des vendeurs de vélos, accessoires, etc.

ACCÈS PUBLIC

SÉCURITÉ

La surveillance sera assurée par des bénévoles.

Aucun vélo ne sera accepté dans les tribunes. Le club ne pourra pas être reconnu responsable des vols ou dégradations qui pourront être commis sur le parking, la piste ou le camping.

RESTAURATION SUR PLACE

Un service de restauration et une buvette seront tenus par les bénévoles du club qui feront le maximum pour vous satisfaire.

Le règlement par carte bancaire sera possible à la caisse centrale.

Le samedi à partir de 18H00, à l'issue de la première journée de compétition, le club vous propose pour terminer la journée de se restaurer en dégustant une côte de bœuf accompagnée de frites (sur réservation). Des planches de charcuterie et fromages seront également disponibles dès le vendredi soir.

[Réservation côte de bœuf :](#)



HÉBERGEMENTS

HÉBERGEMENTS

LISTE DES HÉBERGEMENTS

- ▶ **Ibis Styles Dijon Nord Valmy**
Parc Valmy, Impasse aux Charmes
d'Asnières, 21000 Dijon
03 80 70 04 40
- ▶ **Hôtel Restaurant Campanile Dijon Toison D'Or**
ZAC de la Toison d'Or, Allée Alfred Nobel,
21100 Dijon
03 80 74 41 00
- ▶ **B&B HOTEL Dijon Valmy Toison d'Or**
19 bis Avenue Françoise Giroud,
21100 Dijon
08 92 23 37 04
- ▶ **Appart'City Dijon Ahuy**
8 Rue des Grandes Varennes, 21121 Ahuy
03 80 59 31 31
- ▶ **KYRIAD DIRECT DIJON NORD**
4 Rue des Ardennes, 21000 Dijon
03 80 78 90 80
- ▶ **Hôtel Première Classe Dijon**
6 Rue des Ardennes, 21000 Dijon
03 80 70 12 88

GUIDE DE COMPÉTITION

Challenge France BMX Racing – Nord-Est
2 et 3 mai 2026 | Messigny-et-Vantoux (BFRC)

FICHE DE RESERVATION – ESPACE TENTES

PROCÉDURE

Un espace équipe Clubs/Comités pour les tentes pilotes sera mis en place sur le parking à proximité immédiate de la piste.

L'emplacement sera soumis à réservation préalable au tarif de :

- ▶ **Comités Régionaux** (gratuit) : 18m²
- ▶ **Clubs** (gratuit) : 9m²
- ▶ **Autres** : **150€** le 18m²

Précision : les véhicules et remorques peuvent accéder à l'espace équipes clubs/comités uniquement pour déposer et récupérer leur matériel. Ils devront stationner sur le parking prévu.

Les réservations seront attribuées dans la limite des places disponibles.

Les horaires pour l'installation seront les suivants :

- ▶ **Samedi** : 10h à 13h
- ▶ **Dimanche** : 8h30 à 10h

La sortie pourra se faire en fin de journée de compétition.

FICHE DE RÉSERVATION

CLUBS/COMITES/AUTRES

LA RESERVATION, AINSI QUE LE PAIEMENT, SE FERONT UNIQUEMENT EN LIGNE SUR NOTRE SITE

En utilisant le lien

[Lien d'accès à la page de réservation tente](#)

Ou en le QR CODE ci-dessous



Lors de votre arrivée pour votre emplacement, veuillez-vous rendre à la caisse piste pour connaître le numéro de votre emplacement.

GUIDE DE COMPÉTITION

Challenge France BMX Racing – Nord-Est
2 et 3 mai 2026 | Messigny-et-Vantoux (BFRC)

FICHE DE RESERVATION - CAMPING

PROCÉDURE

TARIFS

Une zone sera réservée aux tentes, caravanes et camping-car près de la piste et au prix forfaitaire de **20 € pour deux jours**.

Attention : ni raccordement électrique, ni point d'eau sur la zone.

Des sacs poubelles seront mis à votre disposition, ainsi qu'une benne de collecte.

Chaque emplacement sera **délimité** et **numéroté**. La réservation devra être effectuée **avant le 18 avril 2026** et prendra effet à réception du règlement.

ZONES COMMUNES

Les personnes qui souhaitent être **placées ensemble** doivent impérativement le signaler en le mentionnant sur le bulletin de réservation. Tous les bulletins et règlements doivent alors être retournés sous le même pli. Les réservations seront attribuées dans la limite des places disponibles.

Le site est situé en zone naturelle protégée. Les barbecues à flamme vive ainsi que les feux de camp y sont strictement interdits.

Les eaux noires et grises ne pourront être vidangées sur place.

FICHE DE RÉSERVATION

ESPACE CARAVANING

LA RESERVATION, AINSI QUE LE PAIEMENT, SE FERONT UNIQUEMENT EN LIGNE SUR NOTRE SITE

En utilisant le lien

[Lien d'accès à la page de réservation camping](#)

Ou en utilisant le QR CODE ci-dessous



GUIDE DE COMPÉTITION

Challenge France BMX Racing – Nord-Est
2 et 3 mai 2026 | Messigny-et-Vantoux (BFRC)



CONTACTS

ORGANISATEURS

JULIEN BURGEL

Président

Tel : 06 33 31 43 78

Email de contact : bcmv.bcmv@gmail.com

- ▶ **Site Web** : www.bcmv.fr
- ▶ **Page Facebook du club** :
[BCM V – BMX VTT Club de Messigny et Vantoux](#)
- ▶ **Evénements Facebook** :
[Challenge France BMX Messigny et Vantoux M#2](#)



GUIDE DE COMPÉTITION

Challenge France BMX Racing – Nord-Est
2 et 3 mai 2026 | Messigny-et-Vantoux (BFRC)

PARTENAIRES

PARTENAIRES INSTITUTIONNELS



PARTENAIRES OFFICIELS





ADJOINT AU RESPONSABLE DES EPREUVES BMX RACING

Alexis FOUCAUD
a.foucaud@ffc.fr
06 86 78 18 65

Vélodrome National de Saint-Quentin-en-Yvelines
1, rue Laurent Fignon
78180 Montigny le Bretonneux
<http://www.ffc.fr>