

GUIDE DE COMPÉTITION

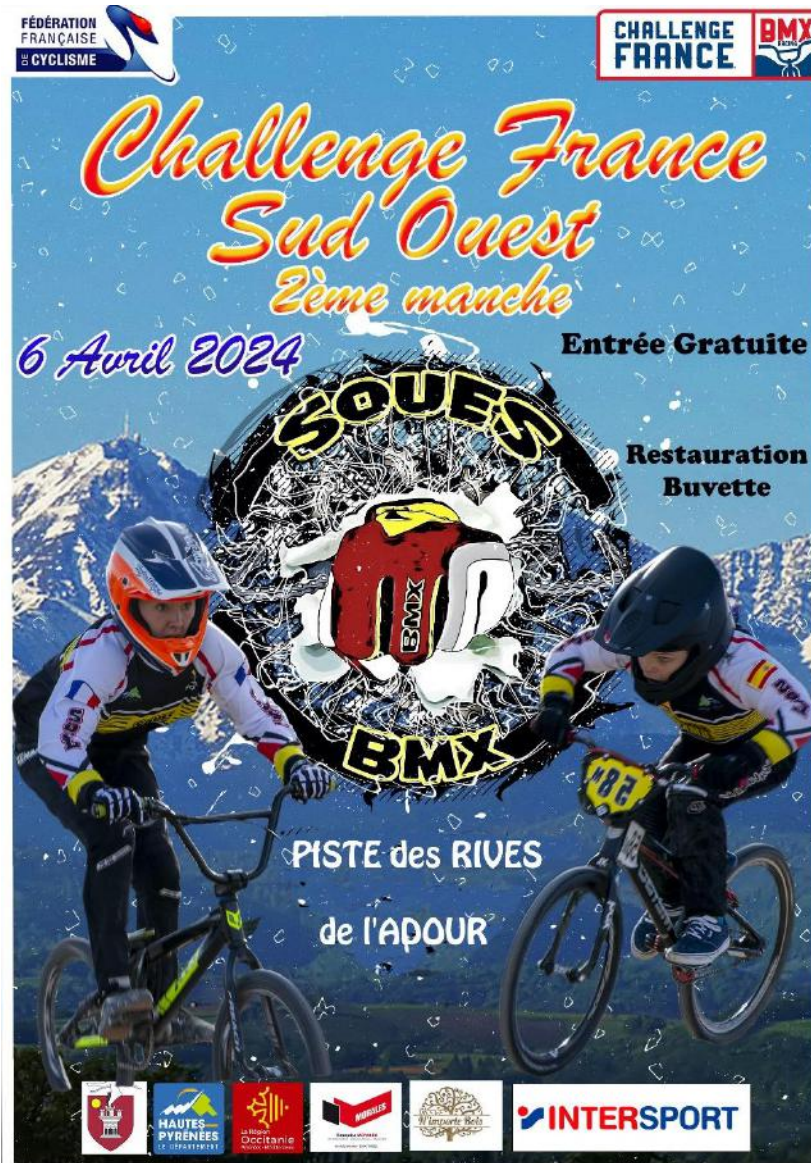


Challenge France BMX

Zone Interrégionale Sud-Ouest

Samedi 6 avril 2024

SOUES (Comité Occitanie)



CHALLENGE FRANCE BMX SUD-OUEST 2ème manche - SOUES (Comite Occitanie)

COMPÉTITION

Engagements	3
Règlementation	4
Accueil des pilotes	5
Programme sportif & Récompenses	6

INFOS PRATIQUES

Accès / Plan	7
Plan du site	8
Infos grand public	9
Hébergements	10
Fiche de réservation – Espace tentes	11
Fiche de réservation - Camping	12
Contacts	13
Partenaires	14

ENGAGEMENTS

PROCÉDURE

Les engagements doivent être effectués par les clubs sur Internet à partir du site de la FFC suivant la procédure habituelle des engagements en ligne :

<http://maj.fcc.fr/majepreuves/index.asp>

La clôture des engagements est fixée au **Jeudi 28 mars 2024 à 22h00.**

Le désengagement doit être signalé au correspondant régional.

Les annulations avec remboursement seront acceptées uniquement jusqu'au **lundi 1^{er} Avril 2024 à 23h59.**

En cas de problème et pour toutes communication, veuillez contacter :

engagements.bmxracing@fcc.fr

MONTANT DES ENGAGEMENTS

- ▶ **24,00 € par pilote et par course**



RÈGLEMENTATION

RÈGLEMENT DE L'ÉPREUVE

Le Challenge France BMX est inscrit au calendrier FFC. La **règlementation de la Fédération Française de Cyclisme** y sera donc appliquée (cf. Titre 06 et Note aux Clubs de BMX 2024).

CLASSEMENTS

Le Challenge France BMX compte pour le CPP Challenge France. Conformément à la Note aux Clubs BMX et compte tenu de l'application du nouveau barème, il n'y a plus de point bonus d'attribués pour les pilotes participant aux 3 épreuves.

Un classement des clubs est réalisé sur les 2 meilleurs pilotes de chaque catégorie de chaque club. À la suite de ce classement les 5 premiers clubs de chaque zone sont qualifiés pour définir :

- ▶ Sur le TFBMX : le meilleur club formateur,
- ▶ Sur le Championnat de France / Challenge National : le meilleur club de France

DEROULEMENT DES COURSES

Les courses se dérouleront en 3 manches brassées. Les feuilles de race seront montées de manière aléatoire. A l'issue des 3 manches qualificatives, le transfert dans la phase d'après se fait selon le classement du total des 3 manches. En cas d'égalité, le départage se fait sur le meilleur résultat obtenu lors du tour

précédent et ainsi de suite jusqu'au départage. Le choix de la place au départ se détermine, pour les pilotes d'une même race, sur le meilleur résultat obtenu lors du tour précédent (donc la 3ème manche lors du premier tour des phases finales). En cas de même résultat, le départage se fait sur le meilleur résultat obtenu lors du tour précédent et ainsi de suite jusqu'au départage.

PLAQUES

Chaque BMX devra être équipé, en plus de la plaque frontale, d'une plaque d'identification latérale non fournie qui sera fixée sur le cadre. Cette plaque servira pour le contrôle des arrivées à l'aide de la photo-finish.

Tout coureur dont le vélo sera équipé d'une plaque non-conforme se verra refuser le départ et cela dès les essais.

Les numéros collés sur le cadre sont interdits (voir réglementation BMX sur la numérotation des plaques latérales).

PANEL DES COMMISSAIRES

Président du Jury	Marie-Laure BRUNAUD
Adjoint PDJ	Thierry HENNY
Adjoint Pré-Grille	Jean-François CHAUMELLE
Adjoint Starter	Jérôme VAYSSE
Adjoint Départ	Michèle HENNY
Adjoint Arrivée	Alain SAINT-PAUL
Administrateur	Solène ARTAULT
Administrateur adj.	Corine BERNIER



INSCRIPTIONS

CONFIRMATIONS

Un point d'accueil sera à votre disposition à l'entrée du site près de la caisse

- ▶ Remise des badges organisation, arbitres et officiels

Il permettra de :

- ▶ **Recevoir les pilotes ou leur responsable** afin de leur procurer toutes les informations nécessaires quant au déroulement des épreuves, des essais, aux installations de camping, etc.
- ▶ **Confirmer les inscriptions sur présentation de leur licence de l'année en cours (droits d'engagements réglés)**, attribuer des badges pour les officiels.

HORAIRES D'OUVERTURE

- ▶ **Vendredi** : 17h00 à 19h00
- ▶ **Samedi** : à partir de 08h00

En dehors de ces horaires, toute information sera à demander au point caisse à l'entrée principale.

CATÉGORIES

LISTE DES CATÉGORIES

Retrouvez ci-dessous la liste des catégories pour le Challenge France

CHALLENGE FRANCE	
20 POUCES	CRUISER – 24 POUCES
U9 Fille	Cruiser U15 Fille
U9 Garçon	Cruiser U15 Garçon
U11 Fille	Cruiser U17 Fille
U11 Garçon	Cruiser U17 Garçon
U13 Fille	Cruiser Femme 17/29
U13 Garçon	Cruiser Femme 30 +
U15 Fille	Cruiser Homme 17/24
U15 Garçon	Cruiser Homme 25/29
U17 Fille	Cruiser Homme 30/39
U17 Garçon	Cruiser Homme 40/44
Femme 17/24	Cruiser Homme 45 +
Femme 25 +	
Homme 17/24	
Homme 25/29	
Homme 30 +	

COMPÉTITIONS

DÉFINITION DES BLOCS

- ▶ **Bloc 1** : Cruisers
- ▶ **Bloc 2** : U9 F/G, U11 F/G, U13 F/G
- ▶ **Bloc 3** : U15 F/G, U17 F/G
- ▶ **Bloc 4** : Femme 17/24 et 25 +, Homme 17/24, 25/29 et 30

PROGRAMME SPORTIF

COURSES

Samedi 06 Avril 2024	
Matin (08h30)	
Essais	Blocs 1 & 2
3 manches qualificatives	Blocs 1 & 2
Phases finales	Blocs 1 & 2
Récompenses	Blocs 1 & 2
Après-Midi	
Essais	Blocs 3 & 4
Compétitions	Blocs 3 & 4
Récompenses	Blocs 3 & 4

** Sous réserve de modifications. Les horaires peuvent être adaptés en fonction du nombre d'engagés dans chaque catégorie.*

RÉCOMPENSES

TROPHEES

Les **trophées** seront remis aux trois premiers pilotes de chaque catégorie sur le podium lors de la cérémonie protocolaire en présence des personnalités locales et FFC.

Les 8 premiers pilotes de chaque catégorie seront récompensés.

Les récompenses des pilotes (4^{ème} à 8^{ème}) seront remises par l'organisateur à l'arrivée des finales.

ACCÈS AU SITE

TRANSPORTS

ENVOITURE :

Un fléchage sera mis en place aux entrées de la commune de SOUES afin d'indiquer l'emplacement du Site, du Parking et du Camping.

Sortie 13 en venant de Toulouse, Bordeaux, Pau, Bayonne

Coordonnées GPS :

43°12'26.45"N 0°05'39.04"E

EN TRAIN :

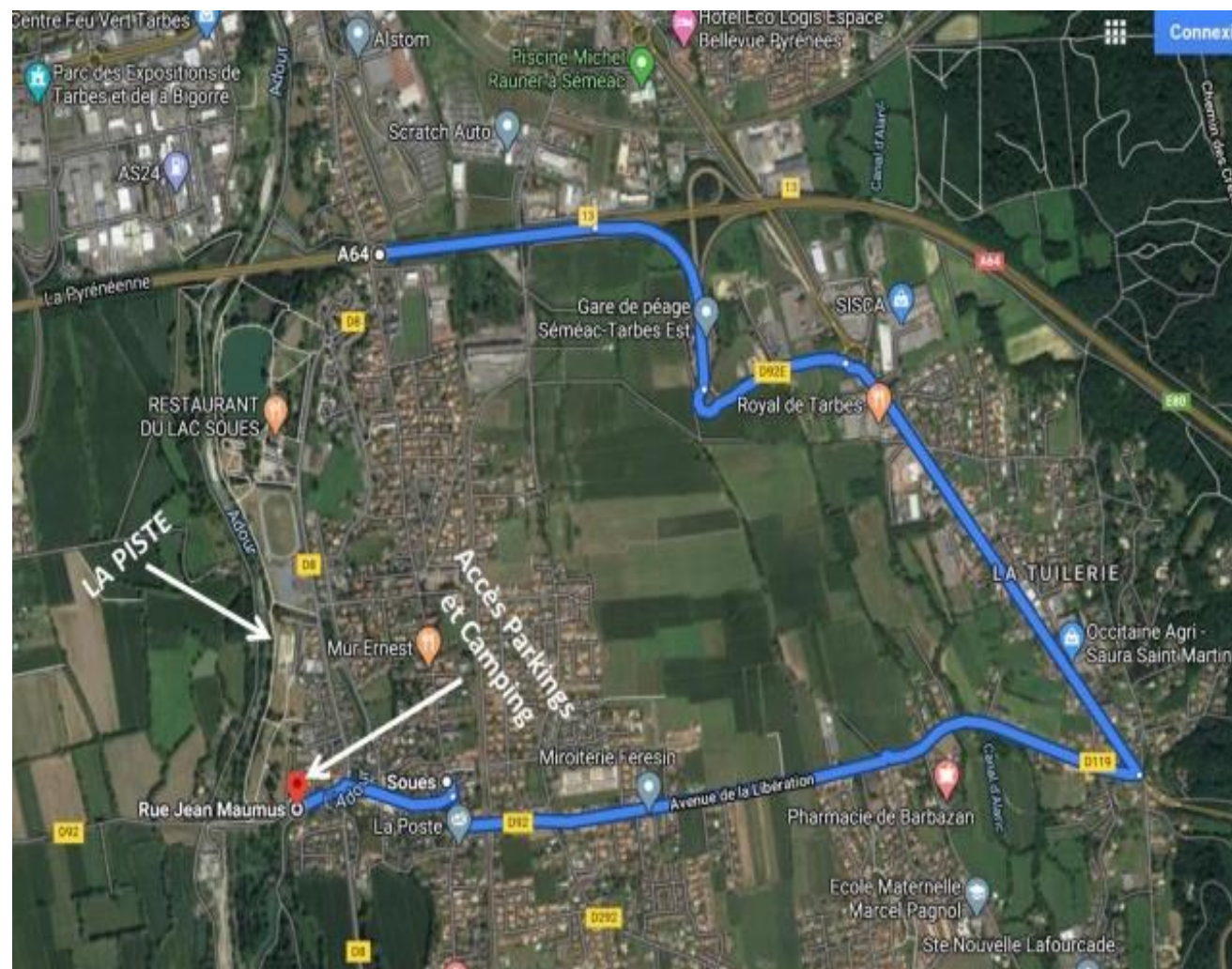
Gare de Tarbes

LIEU DE L'ÉPREUVE

Piste des Rives de l'Adour

Accès Rue Jean Maumus
65430 SOUES

PLAN D'ACCÈS



PLAN DÉTAILLÉ



PARKINGS EMPLACEMENTS

Les parkings seront situés aux abords de la piste. Des bénévoles seront là pour vous accueillir, et vous guider.

CARAVANING

L'organisation propose aux abords de la piste une aire de camping sur le site, avec réservation préalable au tarif de **20 €** l'emplacement pour le week-end (voir fiche de réservation ci-après). Pas de branchement électrique possible. Merci de respecter la propreté des lieux, de ne faire ni feux, ni barbecue.

SÉCURITÉ

SOUES OMNISPORTS BMX ne pourra être reconnu responsable des vols ou dégradations qui pourraient être commis sur le parking, la piste ou la zone des camping-cars.

Néanmoins, nous ferons le maximum pour assurer la surveillance des parkings et du camping :

En journée => par des bénévoles

La nuit => par des bénévoles ou agent de sécurité

Nous appelons à la vigilance de chacun pour sécuriser ses biens.

Pour des raisons de sécurité, aucun vélo ne sera accepté aux abords de la piste

ACCÈS PUBLIC

DIVERS

Durant votre séjour, nous vous demandons de respecter les consignes de stationnements, celles des déchets, du covoiturage, du recyclage, de la citoyenneté...

RESTAURATION SUR PLACE

Tout au long de la journée matin-midi et soir restauration/buvette du petit déjeuner, des déjeuners et dîner : restauration assurée par un Prestataire de Tarbes

Pizzas/Frites/Sandwich Saucisses -ventrèche - Américain etc.....

Par des bénévoles : Paninis jambon/Nutella, Gâteaux, Crêpes, Bonbons, Popcorn etc....

Boissons chaudes et froides (Café, Thé, Vin, Bière pression, Coca, Ice-Tea, Oasis, etc...)

ESPACE CLUB

La zone qui vous est réservée vous sera indiquée dès votre arrivée.

PHOTOGRAPHES

Seuls les photographes ayant demandé une autorisation au président du jury seront autorisés à accéder à l'intérieur de la piste (photographes équipés d'un gilet jaune, limités à 5 maximums).

SHOP

Dans le village, une zone exposant leur sera dédié.

LISTE DES HEBERGEMENTS

Relais Fast hôtel Tarbes-Séméac ★★ située à Séméac, à 5 minutes de la piste Sortie 13 de l'A64

Hôtel 1^{ère} Classe – Tarbes-Bastillac à 10 mn de la piste – sortie 12 de l'A64

Hôtel Campanile TARBES – Bastillac à 10 mn de la piste – sortie 12 de l'A64

Hôtel Kyriad TARBES – Odos à 10 mn de la piste De l'autoroute : sortie n°12, suivre dir. centre-ville, puis Centre Hospitalier, puis Quartier Nord Odos - en face du garage Suzuki.

Hôtel ibis budget Tarbes à 5 mn de la piste Boulevard du Président Kennedy, 65000 Tarbes
Sortie 12 ou 13 de l'A64

Réservations hôtels sur :
<https://fr.mappy.com/plan/65430-soues>



PROCÉDURE

TARIFS

Une zone sera réservée aux camping-cars près de la piste et au prix forfaitaire de **20 € le WE**

GRATUIT pour les arbitres Merci de remplir une fiche de réservation

Attention : Pas de raccordement électrique. Les camping-cars ne pourront pas vidanger sur le site

Fiche de réservation à envoyer
IMPERATIVEMENT avant le **28 Mars 2024**
accompagnée du règlement

Les personnes qui souhaitent être placées ensemble doivent impérativement le signaler en le mentionnant sur le bulletin de réservation. Tous les bulletins et règlements doivent être retournés dans le même pli.

Nous vous demandons de respecter la propreté des lieux.

Les horaires d'arrivée seront les suivantes :

Vendredi: 17h00 – 22h00

Samedi: 07h00 - 09h00

FICHE DE RÉSERVATION

ESPACE CARAVANING

Responsable : Béatrice LOUSTAUNAU

Nom : Prénom : E-mail :

Adresse :

Ville :

Je réserve :

CAMPING-CAR..... emplacement(s) x 20 € = € - Heure d'Arrivée prévue :
Immatriculation du véhicule :

CARAVANE..... emplacement(s) x 20 € = € - Heure d'Arrivée prévue :
Immatriculation du véhicule :

Règlement : Chèque bancaire joint à l'ordre de « SOSL » à retourner à l'adresse ci-dessous **avant le 28/03/2024**

Réservation à envoyer par voie postale à :
Madame Béatrice LOUSTAUNAU–25 rue de la Juscle– 64230 ARBUS

E-mail : loustaunau.peinture@gmail.com

06 70 29 88 57

PROCÉDURE

TARIFS RESTAURATION SAMEDI SOIR

La Coupe Occitanie ayant lieu le dimanche 04 juillet sur la Piste de Soues, **nous proposons un dîner le samedi soir** préparé par le Prestataire.

Menu à 15 euros – 7.50 € (enfant de – 12 ans

Salade composée- Axoa de veau et son riz – Fromage du pays – Gâteau au chocolat - pain -

Pour des questions d'intendance, la réservation est obligatoire pour retenir vos repas.

Pour les retardataires : possibilité de réserver sur place auprès du restaurateur avant 17 H.

Les menus pourront être emportés à partir de 19h00.

Animations le soir (sous réserve de la météo)

FICHE DE RÉSERVATION - REPAS SAMEDI SOIR

Responsable : Ghislaine SOUCAZE

Nom : Prénom : E-mail :

Adresse :

Ville :

Je réserve :

MENU à 15 euros repas (s) x 15 € = €

MENU enfant- de 12 ans 7.50 euros repas (s) x 7.50 € = €

TOTAL : €

Règlement : Chèque bancaire joint à l'ordre de « Au Pain Gourmand du Tourmalet » à retourner à l'adresse ci-dessous **avant le 28/03/2024**

Réservation à envoyer par voie postale accompagnée du règlement à :
Madame Ghislaine SOUCAZE- 7 Villa Noé - 65690 MONTIGNAC

E-mail : souesomnisportsbmx65@gmail.com

06 64 52 84 45

Fiche de réservation à envoyer IMPERATIVEMENT avant le 28/03/2024 accompagnée du règlement

Les bons d'échange pour les menus commandés seront à retirer **au point caisse le jour même**

CONTACTS ORGANISATEURS

SOUES OMNISPORTS BMX

7 Villa Noé

65690 MONTIGNAC

SOUCAZE Ghislaine Tél : 06 64 52 84 45

E-mail : souesomnisportsbmx65@gmail.com



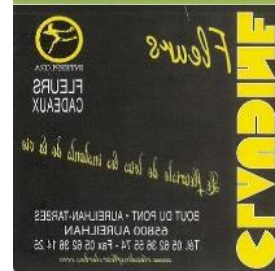
PARTENAIRES INSTITUTIONNELS



PARTENAIRES OFFICIELS



Entreprise **MORALES**
MAÇONNERIE - RÉNOVATION - ENDUITS
Av. de la Libération - 85000 TARBES



Energy Menuiseries

IBOS 65420





ADJOINT AU RESPONSABLE DES EPREUVES BMX RACING

Brendan GICQUELLO

b.gicquello@ffc.fr

+33.(0)1.81.88.09.53

Vélodrome National de Saint-Quentin-en-Yvelines

1, rue Laurent Fignon

78180 Montigny le Bretonneux

<http://www.ffc.fr>